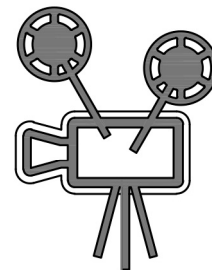




Общество с ограниченной ответственностью
"Научно-проектная организация
"ПРОЕКТОР"



ИНН/КПП 2130140073/213001001, р/с 40702810323800000444 в Приволжском филиале
ПАО РОСБАНК г. Нижний Новгород, к/с 30101810400000000747, БИК 042202747
428000, Чувашская Республика, г. Чебоксары, ул. Аркадия Гайдара, д. 5, пом. 1
тел.: (8352)27-68-80, e-mail: npo-proektor@mail.ru

СРО «Союз проектировщиков Поволжья»
Регистрационный номер в гос. реестре: СРО-П-108-28122009
Регистрационный номер члена СРО: 124 от 09.10.2017г.

**Заказчик – Администрация городского округа город Волгореченск
Костромской области**

**«Рекультивация земель, занятых полигоном твердых
коммунальных (бытовых) отходов городского округа город
Волгореченск Костромской области, расположенного по адресу:
Костромская область, Красносельский район, примерно в 1670 м по
направлению на юго-запад от ориентира ОМЗ № 118 (п.п. Алеево)»**

ПРОЕКТНАЯ ДОКУМЕНТАЦИЯ

**Раздел 12. Смета на строительство
объектов капитального строительства**

061 – СМ

Том 12

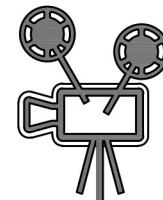
2023



Общество с ограниченной ответственностью

"Научно-проектная организация

" П Р О Е К Т О Р "



СРО «Союз проектировщиков Поволжья»

Регистрационный номер в гос. реестре: СРО-П-108-28122009

Регистрационный номер члена СРО: 124 от 09.10.2017г.

**Заказчик – Администрация городского округа город Волгореченск
Костромской области**

«Рекультивация земель, занятых полигоном твердых коммунальных (бытовых) отходов городского округа город Волгореченск Костромской области, расположенного по адресу: Костромская область, Красносельский район, примерно в 1670 м по направлению на юго-запад от ориентира ОМЗ № 118 (п.п. Алеево)»

ПРОЕКТНАЯ ДОКУМЕНТАЦИЯ

**Раздел 12. Смета на строительство
объектов капитального строительства**

061 – СМ

Том 12

Директор

А.В. Титов

ГИП

И.Н. Михайлова

2023

ПОЯСНИТЕЛЬНАЯ ЗАПИСКА

«Рекультивация земель, занятых полигоном твердых коммунальных (бытовых) отходов городского округа город Волгореченск Костромской области, расположенного по адресу: Костромская область, Красносельский район, примерно в 1670 м по направлению на юго-запад от ориентира ОМЗ № 118 (п.п. Алееево)».

Сметная стоимость строительства определена в соответствии с методикой определения сметной стоимости строительства, реконструкции, капитального ремонта, сноса объектов капитального строительства, работ по сохранению объектов культурного наследия (памятников истории и культуры) народов Российской Федерации на территории Российской Федерации, утвержденной приказом Министерства строительства и жилищно-коммунального хозяйства РФ от 04.08.2020г. №421/пр. (в ред. 557/пр)

Локальные сметные расчеты выполнены в сметно-нормативной базе 2001 года (на 01.01.2000) по сборникам федеральных единичных расценок (ФЕР-2001, ФЕРр-2001, ФЕРм-2001, ФЕРп-2001), федеральным сборникам сметных цен на материалы, изделия, конструкции и оборудование (ФССЦ-2001), сборнику федеральных сметных цен на перевозки грузов для строительства (ФССЦпг-2001) в редакции 2020 года (изм.1-9), утвержденной Приказами Министерства строительства и жилищно-коммунального хозяйства Российской Федерации от 20.12.2021 г. №№ 961/пр, 962/пр.) «О внесении изменений в федеральный реестр сметных нормативов информации о федеральных единичных расценках и отдельных составляющих к ним».

Для перевода в уровень цен 3-го квартала 2023 года применены индексы изменения сметной стоимости строительства по статьям затрат, рекомендованные письмом Минстроя России от 28.11.2023 №73528-ИФ/09, прил.2 (Центральный федеральный округ, Костромская область по объектам строительства - ПРОЧИЕ): ОЗП – 29,24, ЭМ – 11,27, МАТ – 7,69.

На перевозку материальных ресурсов автомобилями-самосвалами принят индекс - 11,33 согласно Письму Минстроя России от 22.03.2023г. №15274-ИФ/09 прил.4.

Для перевода стоимости изыскательских работ принят индекс 5,36 согласно Письму Минстроя России от 30.01.2022г. №4125-ИФ/09 прил.5

Для перевода стоимостных показателей по главе 9 сводного сметного расчета в уровень цен 01.01.2000 г. принят индекс на ПРОЧИЕ – 11,27 (Экономика в целом) согласно Письму Минстроя России от 23.02.2023 г. №9791-ИФ/09 прил.5.

Локальные сметные расчеты составлены с использованием программного комплекса расчета смет «Гранд-Смета», свидетельство № 000964 178.

Локальные сметные расчеты составлены на основании сводной ведомости объемов работ.

Стоимость материальных ресурсов определена по сборникам сметных цен (ФССЦ-2001) на материалы, изделия, конструкции и оборудование, применяемые в строительстве и при отсутствии материалов в сборниках – на основании конъюнктурного анализа, согласованного заказчиком, с пересчетом текущей стоимости в базисный уровень цен 2001 года (на 01.01.2000) методом «обратного счета» с применением индексов изменения сметной стоимости, ежеквартально сообщаемыми письмами Минстроя России

Нормативы накладных расходов приняты по видам строительно-монтажных работ 812/пр. от 21.12.2020 г. (в ред. 636/пр, 611/пр).

Нормативы сметной прибыли приняты по видам строительно-монтажных работ согласно 774/пр. от 11.12.2020 г. (в ред. 317/пр).

Объект располагается на территории Костромской области - **III температурная зона.**

Расстояния перевозок грузов (грунта) приняты по проекту.

В сводном сметном расчете учтены:

1. Затраты на строительство временных зданий и сооружений согласно приказу № 332/пр от 19.06.2020 прил.1 п.52 – 1,5%;
2. Затраты на производство работ в зимнее время согласно приказу № 325/пр от 25.05.2021 прил.1 п.85 – 2,2%;
3. Строительный контроль согласно Постановлению Правительства РФ №468 от 21.06.2010г. в размере 2,14%;
4. Затраты на проведение авторского надзора приняты в размере 0,2% в соответствии с п. 173 №421/пр от 04.08.2020 г.;
5. Резерв средств на непредвиденные работы и затраты принят в размере 2% в соответствии с п. 179 №421/пр от 04.08.2020 г.

За итогом сводного сметного расчета учтены затраты, связанные с налогом на добавленную стоимость в размере 20% (Налоговый кодекс РФ в редакции Федеральных законов от 07.07.2003 №117-ФЗ, от 03.08.2018 г. № 303-ФЗ).

Сметная стоимость составила:

- в базисном уровне цен 01.01.2000г. – 18 153,84 тыс.руб.;
- в текущем уровне цен на 3 кв. 2023г. – 245 424,86 тыс.руб.,
в том числе НДС (20%) - 40 904,15 тыс.руб.

Составил:

Перечень смет:

1. Пояснительная записка
2. Сводный сметный расчет в ценах 3 кв.2023г.
3. Сводный сметный расчет в ценах 01.01.2000г.
4. СР-1 Вынос проекта в натуру
5. ЛСР-01-01 Подготовительные работы
6. ЛСР-02-01 Инженерная подготовка участка размещения отходов
7. ЛСР-02-02 Перемещение отходов на УРО
8. ЛСР-02-03 Рекультивация участка размещения отходов и земельного участка, ранее занятого отходами
8. ЛСР-02-04 Биологическая рекультивация
9. ЛСР-02-05 Устройство наблюдательных скважин
10. ЛСР-08-01 Технологический проезд

Заказчик Администрация городского округа город Волгореченск Костромской области
(наименование организации)

"Утвержден" "___" _____ 2023г

Сводный сметный расчет сметной стоимостью 18 153,84 тыс. руб.

(ссылка на документ об утверждении)

СВОДНЫЙ СМЕТНЫЙ РАСЧЕТ СТОИМОСТИ СТРОИТЕЛЬСТВА №

Рекультивация земель, занятых полигоном твердых коммунальных (бытовых) отходов городского округа город Волгореченск Костромской области, расположенного по адресу: Костромская область, Красносельский район, примерно в 1670 м по направлению на юго-запад от ориентира ОМЗ № 118 (п.п. Алеево)

(наименование стройки)

Составлен в базисном уровне цен 01.01.2000

№ п/п	Обоснование	Наименование глав, объектов капитального строительства, работ и затрат	Сметная стоимость, тыс. руб.				
			Строительных (ремонтно-строительных, ремонтно-реставрационных) работ	монтажных работ	оборудования	прочих затрат	всего
1	2	3	4	5	6	7	8
Глава 1. Подготовка территории строительства, реконструкции, капитального ремонта							
1	СР-1	Вынос проекта в натуру				1,24	1,24
2	ЛСР-01-01	Подготовительные работы	589,45				589,45
	Итого по Главе 1. "Подготовка территории строительства, реконструкции, капитального ремонта"		589,45			1,24	590,69
Глава 2. Основные объекты строительства, реконструкции, капитального ремонта							
3	ЛСР-02-01	Инженерная подготовка участка размещения отходов	4 754,69	75,47			4 830,16
4	ЛСР-02-02	Перемещение отходов на УРО	1 230,81				1 230,81
5	ЛСР-02-03	Рекультивация участка размещения отходов и земельного участка, ранее занятого отходами	10 076,01				10 076,01
6	ЛСР-02-04	Биологическая рекультивация	155,19				155,19
7	ЛСР-02-05	Устройство наблюдательных скважин	44,15				44,15
	Итого по Главе 2. "Основные объекты строительства, реконструкции, капитального ремонта"		16 260,85	75,47			16 336,32
Глава 7. Благоустройство и озеленение территории							
	Итого по Главам 1-7		16 850,30	75,47		1,24	16 927,01

1	2	3	4	5	6	7	8
Глава 8. Временные здания и сооружения							
8	Приказ от 19.06.2020 № 332/пр прил.1 п.52	Временные здания и сооружения - Объекты предприятий коммунально-бытового назначения - 1,6%	269,60	1,21			270,81
9	ЛСР-08-01	Технологический проезд	104,70				104,70
Итого по Главе 8. "Временные здания и сооружения"			374,30	1,21			375,51
Итого по Главам 1-8			17 224,60	76,68		1,24	17 302,52
Глава 9. Прочие работы и затраты							
10	Приказ от 25.05.2021 № 325/пр прил.1 п.85	Производство работ в зимнее время - Объекты общественного, социально-культурного и коммунально-бытового назначения - 0,5%	86,12	0,38			86,50
11	СР-2	Мониторинг в период рекультивации				1,92	1,92
Итого по Главе 9. "Прочие работы и затраты"			86,12	0,38		1,92	88,42
Итого по Главам 1-9			17 310,72	77,06		3,16	17 390,94
Глава 10. Содержание службы заказчика. Строительный контроль							
12	Пост.Правительства РФ от 21 июня 2010 г. №468	Строительный контроль 2,14%				372,17	372,17
Итого по Главе 10. "Содержание службы заказчика. Строительный контроль"						372,17	372,17
Глава 12. Публичный технологический и ценовой аудит, подготовка обоснования инвестиций, осуществляемых в инвестиционный проект по созданию объекта капитального строительства, в отношении которого планируется заключение контракта, предметом которого является одновременно выполнение работ по проектированию, строительству и вводу в эксплуатацию объекта капитального строительства, технологический и ценовой аудит такого обоснования инвестиций, аудит проектной документации, проектные и изыскательские работы							
13	п. 173 №421/пр от 04.08.2020 г.	Авторский надзор - 0,2%				34,78	34,78
Итого по Главе 12. "Публичный технологический и ценовой аудит, подготовка обоснования инвестиций, осуществляемых в инвестиционный проект по созданию объекта капитального строительства, в отношении которого планируется заключение контракта, предметом которого является одновременно выполнение работ по проектированию, строительству и вводу в эксплуатацию объекта капитального строительства, технологический и ценовой аудит такого обоснования инвестиций, аудит проектной документации, проектные и изыскательские работы"						34,78	34,78
Итого по Главам 1-12			17 310,72	77,06		410,11	17 797,89

1	2	3	4	5	6	7	8
Непредвиденные затраты							
14	Приказ от 4.08.2020 № 421/пр п.179	Непредвиденные затраты для объектов капитального строительства непроизводственного назначения - 2%	346,21	1,54		8,20	355,95
Итого "Непредвиденные затраты"			346,21	1,54		8,20	355,95
Итого с учетом "Непредвиденные затраты"			17 656,93	78,60		418,31	18 153,84
Налоги и обязательные платежи							
Итого по сводному расчету			17 656,93	78,60		418,31	18 153,84

Руководитель проектной организации

(Титов А.В.)

[подпись (инициалы, фамилия)]

Главный инженер проекта

(Михайлова И.Н.)

[подпись (инициалы, фамилия)]

Начальник

()

[подпись (инициалы, фамилия)]

Заказчик

()

[должность, подпись (инициалы, фамилия)]

Заказчик Администрация городского округа город Волгореченск Костромской области
(наименование организации)

"Утвержден" "___" _____ 2023г

Сводный сметный расчет сметной стоимостью 245 424,86 тыс. руб.

(ссылка на документ об утверждении)

СВОДНЫЙ СМЕТНЫЙ РАСЧЕТ СТОИМОСТИ СТРОИТЕЛЬСТВА №

Рекультивация земель, занятых полигоном твердых коммунальных (бытовых) отходов городского округа город Волгореченск Костромской области, расположенного по адресу: Костромская область, Красносельский район, примерно в 1670 м по направлению на юго-запад от ориентира ОМЗ № 118 (п.п. Алеево)

(наименование стройки)

Составлен в текущем уровне цен III квартал 2023 года

№ п/п	Обоснование	Наименование глав, объектов капитального строительства, работ и затрат	Сметная стоимость, тыс. руб.				
			Строительных (ремонтно-строительных, ремонтно-реставрационных) работ	монтажных работ	оборудования	прочих затрат	всего
1	2	3	4	5	6	7	8
Глава 1. Подготовка территории строительства, реконструкции, капитального ремонта							
1	СР-1	Вынос проекта в натуру				6,93	6,93
2	ЛСР-01-01	Подготовительные работы	8 437,82				8 437,82
	Итого по Главе 1. "Подготовка территории строительства, реконструкции, капитального ремонта"		8 437,82			6,93	8 444,75
Глава 2. Основные объекты строительства, реконструкции, капитального ремонта							
3	ЛСР-02-01	Инженерная подготовка участка размещения отходов	41 166,52	663,16			41 829,68
4	ЛСР-02-02	Перемещение отходов на УРО	18 234,93				18 234,93
5	ЛСР-02-03	Рекультивация участка размещения отходов и земельного участка, ранее занятого отходами	118 965,57				118 965,57
6	ЛСР-02-04	Биологическая рекультивация	2 625,97				2 625,97
7	ЛСР-02-05	Устройство наблюдательных скважин	469,48				469,48
	Итого по Главе 2. "Основные объекты строительства, реконструкции, капитального ремонта"		181 462,47	663,16			182 125,63
Глава 7. Благоустройство и озеленение территории							
	Итого по Главам 1-7		189 900,29	663,16		6,93	190 570,38

1	2	3	4	5	6	7	8
Глава 8. Временные здания и сооружения							
8	Приказ от 19.06.2020 № 332/пр прил.1 п.52	Временные здания и сооружения - Объекты предприятий коммунально-бытового назначения - 1,6%	3 038,40	10,61			3 049,01
9	ЛСР-08-01	Технологический проезд	1 304,38				1 304,38
Итого по Главе 8. "Временные здания и сооружения"			4 342,78	10,61			4 353,39
Итого по Главам 1-8			194 243,07	673,77		6,93	194 923,77
Глава 9. Прочие работы и затраты							
10	Приказ от 25.05.2021 № 325/пр прил.1 п.85	Производство работ в зимнее время - Объекты общественного, социально-культурного и коммунально-бытового назначения - 0,5%	971,22	3,37			974,59
11	СР-2	Мониторинг в период рекультивации				27,48	27,48
Итого по Главе 9. "Прочие работы и затраты"			971,22	3,37		27,48	1 002,07
Итого по Главам 1-9			195 214,29	677,14		34,41	195 925,84
Глава 10. Содержание службы заказчика. Строительный контроль							
12	Пост.Правительства РФ от 21 июня 2010 г. №468	Строительный контроль 2,14%				4 192,81	4 192,81
Итого по Главе 10. "Содержание службы заказчика. Строительный контроль"						4 192,81	4 192,81
Глава 12. Публичный технологический и ценовой аудит, подготовка обоснования инвестиций, осуществляемых в инвестиционный проект по созданию объекта капитального строительства, в отношении которого планируется заключение контракта, предметом которого является одновременно выполнение работ по проектированию, строительству и вводу в эксплуатацию объекта капитального строительства, технологический и ценовой аудит такого обоснования инвестиций, аудит проектной документации, проектные и изыскательские работы							
13	п. 173 №421/пр от 04.08.2020 г.	Авторский надзор - 0,2%				391,85	391,85
Итого по Главе 12. "Публичный технологический и ценовой аудит, подготовка обоснования инвестиций, осуществляемых в инвестиционный проект по созданию объекта капитального строительства, в отношении которого планируется заключение контракта, предметом которого является одновременно выполнение работ по проектированию, строительству и вводу в эксплуатацию объекта капитального строительства, технологический и ценовой аудит такого обоснования инвестиций, аудит проектной документации, проектные и изыскательские работы"						391,85	391,85
Итого по Главам 1-12			195 214,29	677,14		4 619,07	200 510,50
Непредвиденные затраты							
14	Приказ от 4.08.2020 № 421/пр п.179	Непредвиденные затраты для объектов капитального строительства непроизводственного назначения - 2%	3 904,29	13,54		92,38	4 010,21
Итого "Непредвиденные затраты"			3 904,29	13,54		92,38	4 010,21
Итого с учетом "Непредвиденные затраты"			199 118,58	690,68		4 711,45	204 520,71

1	2	3	4	5	6	7	8
Налоги и обязательные платежи							
15	№ 303-ФЗ от 3.08.2018	НДС - 20%	39 823,72	138,14		942,29	40 904,15
Итого "Налоги и обязательные платежи"			39 823,72	138,14		942,29	40 904,15
Итого по сводному расчету			238 942,30	828,82		5 653,74	245 424,86

Руководитель проектной организации

(Титов А.В.)

[подпись (инициалы, фамилия)]

Главный инженер проекта

(Михайлова И.Н.)

[подпись (инициалы, фамилия)]

Начальник

()

[подпись (инициалы, фамилия)]

Заказчик

()

[должность, подпись (инициалы, фамилия)]

№ п/п	Обоснование	Наименование работ и затрат	Единица измерения	Количество			Сметная стоимость в базисном уровне цен (в текущем уровне цен (гр. 8) для ресурсов, отсутствующих в ФРСН), руб.			Индексы	Сметная стоимость в текущем уровне цен, руб.
				на единицу	коэффициенты	всего с учетом коэффициентов	на единицу	коэффициенты	всего		
1	2	3	4	5	6	7	8	9	10	11	12
Раздел 1. Новый раздел											
1	СБЦИ-2006г. тб.14 п.10	Вынос в натуру контура котлована проектируемой карты, II категории сложности (изыскательские работы) (Изыскательские работы)	10 контур	0,2	1	0,2	1 025,00		205,00		
		Всего по позиции							205,00		
2	СБЦИ-2006г. тб.14 п.10	Вынос в натуру контура котлована проектируемой карты, II категории сложности (камеральные работы) (Изыскательские работы)	10 контур	0,2	1	0,2	246,00		49,20		
		Всего по позиции							49,20		
3	СБЦИ-2006г. тб.15 п.10	Разбивка трассы трубопровода, технологических проездов и ограждения проложением теодолитных ходов при длине разбивочных сторон 100м с закреплением их временными знаками, 1 категории сложности (изыскательские работы) (Изыскательские работы)	км	0,348	1	0,348	1 525,00		530,70		
		Всего по позиции							530,70		
4	СБЦИ-2006г. тб.15 п.10	Разбивка трассы трубопровода, технологических проездов и ограждения проложением теодолитных ходов при длине разбивочных сторон 100м с закреплением их временными знаками, 1 категории сложности (камеральные работы) (Изыскательские работы)	км	0,348	1	0,348	484,00		168,43		
		Всего по позиции							168,43		
5	СБЦИ-2006г. тб.4 п.1	Расходы по внутреннему транспорту 8.75% (от п. 1 и 3) (Изыскательские работы) Цена=205++49,20+530,7+168,43	%	0,0875	1	0,0875	953,33		83,42		
		Всего по позиции							83,42		
6	СБЦИ-2006 Тб.5 п.1	Расходы по внешнему транспорту (14% до 100 км, (от п. 1,3 и 5)) (Изыскательские работы) Цена=205+49,20+530,7+168,43+83,42	%	0,14	1	0,14	1 036,75		145,15		
		Всего по позиции							145,15		
7	СБЦИ-2006г. ОУ.п.13,прим. К=2	Расходы на организацию и ликвмдацию работ (6% от п.п. 1,3 и 5) (Изыскательские работы) Цена=205+49,20+530,7+168,43+83,42	%	0,06	1	0,06	1 036,75		62,21		

1	2	3	4	5	6	7	8	9	10	11	12			
Всего по позиции										62,21				
Итоги по смете:														
Итого прямые затраты (справочно)										1 244,11				
в том числе:														
3 кв 2023 (ИЗ), Письмо Минстроя России от 11.09.2023г. №55664-ИФ/09, прил.6										Изыскательские работы		1 244,11	5,57	6 929,69
ВСЕГО по смете										1 244,11		6 929,69		

Составил: _____ Синичкина Д.Н.

_____ [должность, подпись (инициалы, фамилия)]

Проверил: _____ Михайлова И.Н.

_____ [должность, подпись (инициалы, фамилия)]

¹ Зарегистрирован Министерством юстиции Российской Федерации 10 сентября 2019 г., регистрационный № 55869), с изменениями, внесенными приказом Министерства строительства и жилищно-коммунального хозяйства Российской Федерации от 20 февраля 2021 г. № 79/пр (зарегистрирован Министерством юстиции Российской Федерации 9 августа 2021 г., регистрационный № 64577)

² Под прочими затратами понимаются затраты, учитываемые в соответствии с пунктом 184 Методики.

³ Под прочими работами понимаются затраты, учитываемые в соответствии с пунктами 122-128 Методики.

№ п/п	Обоснование	Наименование работ и затрат	Единица измерения	Количество			Сметная стоимость в базисном уровне цен (в текущем уровне цен (гр. 8) для ресурсов, отсутствующих в ФРСН), руб.			Индексы	Сметная стоимость в текущем уровне цен, руб.
				на единицу	коэффициенты	всего с учетом коэффициентов	на единицу	коэффициенты	всего		
1	2	3	4	5	6	7	8	9	10	11	12
Раздел 1. Строительные работы											
1	ФЕР01-01-013-13	Разработка грунта с погрузкой на автомобили-самосвалы экскаваторами с ковшом вместимостью: 0,5 (0,5-0,63) м3, группа грунтов 1 Объем=83000 / 1000	1000 м3	83	1	83					
		1 ОТ					82,68		6 862,44	30,34	208 206,43
		2 ЭМ					2 918,84		242 263,72		
		3 в т.ч. ОТм					415,80		34 511,40	30,34	1 047 075,88
		4 М					3,25		269,75		
		ЗТ	чел.-ч	10,6		879,8					
		ЗТм	чел.-ч	30,8		2556,4					
		Итого по расценке					3 004,77		249 395,91		
		ФОТ							41 373,84		1 255 282,31
	Пр/812-001.1-1	НР Земляные работы, выполняемые механизированным способом	%	92		92			38 063,93		1 154 859,73
	Пр/774-001.1	СП Земляные работы, выполняемые механизированным способом	%	46		46			19 031,97		577 429,86
		Всего по позиции							306 491,81		
2	ФССЦпг-03-21-01-001	Перевозка грузов I класса автомобилями-самосвалами грузоподъемностью 10 т работающими вне карьера на расстояние до 1 км (на участок временного хранения отходов) Объем=83000*0,8	1 т груза	66400	1	66400	2,91		193 224,00	11,9	2 299 365,60
		Всего по позиции							193 224,00		2 299 365,60
3	ФЕР01-01-016-01	Работа на отвале, группа грунтов: 1 Объем=83000 / 1000	1000 м3	83	1	83					
		1 ОТ					21,22		1 761,26	30,34	53 436,63
		2 ЭМ					240,32		19 946,56		
		3 в т.ч. ОТм					40,77		3 383,91	30,34	102 667,83
		4 М					2,17		180,11		
		ЗТ	чел.-ч	2,72		225,76					
		ЗТм	чел.-ч	3,03		251,49					
		Итого по расценке					263,71		21 887,93		
		ФОТ							5 145,17		156 104,46
	Пр/812-001.1-1	НР Земляные работы, выполняемые механизированным способом	%	92		92			4 733,56		143 616,10
	Пр/774-001.1	СП Земляные работы, выполняемые механизированным способом	%	46		46			2 366,78		71 808,05

1	2	3	4	5	6	7	8	9	10	11	12
Всего по позиции										28 988,27	
4	ФЕР01-01-013-14	Разработка грунта с погрузкой на автомобили-самосвалы экскаваторами с ковшом вместимостью: 0,5 (0,5-0,63) м3, группа грунтов 2	1000 м3	6,22	1	6,22					
		Объем=6220 / 1000									
		1 ОТ					101,40		630,71	30,34	19 135,74
		2 ЭМ					3 563,26		22 163,48		
		3 в т.ч. ОТм					507,60		3 157,27	30,34	95 791,57
		4 М					4,34		26,99		
		ЗТ	чел.-ч	13		80,86					
		ЗТм	чел.-ч	37,6		233,872					
		Итого по расценке					3 669,00		22 821,18		
		ФОТ							3 787,98		114 927,31
	Пр/812-001.1-1	НР Земляные работы, выполняемые механизированным способом	%	92		92			3 484,94		105 733,13
	Пр/774-001.1	СП Земляные работы, выполняемые механизированным способом	%	46		46			1 742,47		52 866,56
Всего по позиции										28 048,59	
5	ФССЦпг-03-21-01-001	Перевозка грузов I класса автомобилями-самосвалами грузоподъемностью 10 т работающих вне карьера на расстояние до 1 км (во временный участок хранения минерального грунта)	1 т груза	10885	1	10885	2,91		31 675,35	11,9	376 936,67
		Объем=6220*1,75									
Всего по позиции										31 675,35	
6	ФЕР01-02-027-02	Планировка площадей: механизированным способом, группа грунтов 2	1000 м2	9,065	1	9,065					
		Объем=9065 / 1000									
		2 ЭМ					94,97		860,90		
		3 в т.ч. ОТм					13,37		121,20	30,34	3 677,21
		ЗТм	чел.-ч	0,99		8,97435					
		Итого по расценке					94,97		860,90		
		ФОТ							121,20		3 677,21
	Пр/812-001.4-1	НР Земляные работы, выполняемые по другим видам работ (подготовительным, сопутствующим, укрепительным)	%	89		89			107,87		3 272,72
	Пр/774-001.4	СП Земляные работы, выполняемые по другим видам работ (подготовительным, сопутствующим, укрепительным)	%	41		41			49,69		1 507,66
Всего по позиции										1 018,46	
Итого по смете:											
		Итого прямые затраты (справочно)							519 865,27		6 326 726,85
		в том числе:									
		Оплата труда рабочих							9 254,41		280 778,80

1	2	3	4	5	6	7	8	9	10	11	12
		Эксплуатация машин							285 234,66		3 365 768,99
		в том числе оплата труда машинистов (Отм)							41 173,78		1 249 212,49
		Материалы							476,85		3 876,79
		Перевозка							224 899,35		2 676 302,27
		Строительные работы							589 446,48		8 437 820,66
		Строительные работы							364 547,13		5 761 518,39
		в том числе:									
		оплата труда							9 254,41		280 778,80
	(44), ФЕР, 4 кв 2023 (СМР), Письмо Минстроя России от 01.12.2023 №74669-ИФ/09, прил.1	эксплуатация машин и механизмов							285 234,66	11,8	3 365 768,99
		в том числе оплата труда машинистов (Отм)							41 173,78		1 249 212,49
	(44), ФЕР, 4 кв 2023 (СМР), Письмо Минстроя России от 01.12.2023 №74669-ИФ/09, прил.1	материалы							476,85	8,13	3 876,79
		накладные расходы							46 390,30		1 407 481,68
		сметная прибыль							23 190,91		703 612,13
		Перевозка							224 899,35		2 676 302,27
		Итого ФОТ (справочно)							50 428,19		1 529 991,29
		Итого накладные расходы (справочно)							46 390,30		1 407 481,68
		Итого сметная прибыль (справочно)							23 190,91		703 612,13
		ВСЕГО по смете							589 446,48		8 437 820,66

Составил: _____
[должность, подпись (инициалы, фамилия)]

Проверил: _____
[должность, подпись (инициалы, фамилия)]

¹ Зарегистрирован Министерством юстиции Российской Федерации 10 сентября 2019 г., регистрационный № 55869), с изменениями, внесенными приказом Министерства строительства и жилищно-коммунального хозяйства Российской Федерации от 20 февраля 2021 г. № 79/пр (зарегистрирован Министерством юстиции Российской Федерации 9 августа 2021 г., регистрационный № 64577)

² Под прочими затратами понимаются затраты, учитываемые в соответствии с пунктом 184 Методики.

³ Под прочими работами понимаются затраты, учитываемые в соответствии с пунктами 122-128 Методики.

№ п/п	Обоснование	Наименование работ и затрат	Единица измерения	Количество			Сметная стоимость в базисном уровне цен (в текущем уровне цен (гр. 8) для ресурсов, отсутствующих в ФРСН), руб.			Индексы	Сметная стоимость в текущем уровне цен, руб.
				на единицу	коэффициенты	всего с учетом коэффициентов	на единицу	коэффициенты	всего		
1	2	3	4	5	6	7	8	9	10	11	12
Раздел 1. Строительные работы											
устройство насыпи ограждающего вала											
1	ФЕР01-01-034-02	Засыпка траншей и котлованов с перемещением грунта до 5 м бульдозерами мощностью: 96 кВт (130 л.с.), группа грунтов 2 Объем=5233 / 1000	1000 м3	5,233	1	5,233					
		2 ЭМ					573,71		3 002,22		
		3 в т.ч. ОТм					82,35		430,94	30,52	13 152,29
		ЗТм	чел.-ч	6,1		31,9213					
		Итого по расценке					573,71		3 002,22		
		ФОТ							430,94		13 152,29
	Пр/812-001.1-1	НР Земляные работы, выполняемые механизированным способом	%	92		92			396,46		12 100,11
	Пр/774-001.1	СП Земляные работы, выполняемые механизированным способом	%	46		46			198,23		6 050,05
		Всего по позиции							3 596,91		
2	ФССЦ-02.1.01.02-0002	Грунт глинистый (суглинок) (Земляные работы, выполняемые механизированным способом)	м3	5233	1	5233	68,99		361 024,67		
		Всего по позиции							361 024,67		
3	ФЕР01-02-001-05	Уплотнение грунта прицепными катками на пневмоколесном ходу 25 т на первый проход по одному следу при толщине слоя: 50 см Объем=5233 / 1000	1000 м3	5,233	1	5,233					
		2 ЭМ					602,27		3 151,68		
		3 в т.ч. ОТм					97,76		511,58	30,52	15 613,42
		ЗТм	чел.-ч	7,19		37,62527					
		Итого по расценке					602,27		3 151,68		
		ФОТ							511,58		15 613,42
	Пр/812-001.1-1	НР Земляные работы, выполняемые механизированным способом	%	92		92			470,65		14 364,35
	Пр/774-001.1	СП Земляные работы, выполняемые механизированным способом	%	46		46			235,33		7 182,17
		Всего по позиции							3 857,66		
4	ФЕР01-02-001-11	На каждый последующий проход по одному следу добавлять: к расценке 01-02-001-05 Объем=5233 / 1000	1000 м3	5,233	1	5,233					
		ПД До 6 проходов ПЗ=5 (ОЗП=5; ЭМ=5 к расх.; ЗПМ=5; МАТ=5 к расх.; ТЗ=5; ТЗМ=5)									
		2 ЭМ					94,64	5	2 476,26		
		3 в т.ч. ОТм					11,09	5	290,17	30,52	8 855,99

1	2	3	4	5	6	7	8	9	10	11	12
		ЗТм	чел.-ч	0,77	5	20,14705					
		Итого по расценке					94,64		2 476,26		
		ФОТ							290,17		8 855,99
	Пр/812-001.1-1	НР Земляные работы, выполняемые механизированным способом	%	92		92			266,96		8 147,51
	Пр/774-001.1	СП Земляные работы, выполняемые механизированным способом	%	46		46			133,48		4 073,76
		Всего по позиции							2 876,70		
5	ФЕР01-02-027-01	Планировка площадей: механизированным способом, группа грунтов 1 (планировка днища котлована)	1000 м2	17,763	1	17,763					
		Объем=17763 / 1000									
		2 ЭМ					81,36		1 445,20		
		3 в т.ч. ОТм					11,34		201,43	30,52	6 147,64
		ЗТм	чел.-ч	0,84		14,92092					
		Итого по расценке					81,36		1 445,20		
		ФОТ							201,43		6 147,64
	Пр/812-001.4-1	НР Земляные работы, выполняемые по другим видам работ (подготовительным, сопутствующим, укрепительным)	%	89		89			179,27		5 471,40
	Пр/774-001.4	СП Земляные работы, выполняемые по другим видам работ (подготовительным, сопутствующим, укрепительным)	%	41		41			82,59		2 520,53
		Всего по позиции							1 707,06		
6	ФЕР01-02-027-11	Планировка откосов и полотна: насыпей механизированным способом, группа грунтов 1	1000 м2	8,586	1	8,586					
		Объем=(5625+2961) / 1000									
		1 ОТ					190,23		1 633,31	30,52	49 848,62
		2 ЭМ					259,04		2 224,12		
		3 в т.ч. ОТм					30,38		260,84	30,52	7 960,84
		ЗТ	чел.-ч	22,7		194,9022					
		ЗТм	чел.-ч	2,25		19,3185					
		Итого по расценке					449,27		3 857,43		
		ФОТ							1 894,15		57 809,46
	Пр/812-001.4-1	НР Земляные работы, выполняемые по другим видам работ (подготовительным, сопутствующим, укрепительным)	%	89		89			1 685,79		51 450,42
	Пр/774-001.4	СП Земляные работы, выполняемые по другим видам работ (подготовительным, сопутствующим, укрепительным)	%	41		41			776,60		23 701,88
		Всего по позиции							6 319,82		
		Итого по разделу 1 Строительные работы :									
		Итого прямые затраты (справочно)							374 957,46		3 168 885,21
		в том числе:									

1	2	3	4	5	6	7	8	9	10	11	12
		Оплата труда рабочих							1 633,31		49 848,62
		Эксплуатация машин							12 299,48		140 583,06
		в том числе оплата труда машинистов (Отм)							1 694,96		51 730,18
		Материалы							361 024,67		2 978 453,53
		Строительные работы							379 382,82		3 303 947,39
		в том числе:									
		оплата труда							1 633,31		49 848,62
		эксплуатация машин и механизмов							12 299,48		
		в том числе оплата труда машинистов (Отм)							1 694,96		51 730,18
		материалы							361 024,67		
		накладные расходы							2 999,13		91 533,79
		сметная прибыль							1 426,23		43 528,39
		Итого ФОТ (справочно)							3 328,27		101 578,80
		Итого накладные расходы (справочно)							2 999,13		91 533,79
		Итого сметная прибыль (справочно)							1 426,23		43 528,39
		Итого по разделу 1 Строительные работы							379 382,82		3 303 947,39
Раздел 2. Изоляционные работы											
Укладка бентонитовых матов											
7	ФЕР27-04-016-04	Устройство прослойки из нетканого синтетического материала (НСМ) в земляном полотне: сплошной	1000 м2	24,093	1	24,093					
		Объем=24093 / 1000									
		1 ОТ					219,94		5 299,01	30,52	161 725,79
		2 ЭМ					557,59		13 434,02		
		3 в т.ч. ОТм					51,27		1 235,25	30,52	37 699,83
		4 М					0,78		18,79		
		ЗТ	чел.-ч	27,7		667,3761					
		ЗТм	чел.-ч	3,84		92,51712					
		Итого по расценке					778,31		18 751,82		
		ФОТ							6 534,26		199 425,62
	Пр/812-021.0-1	НР Автомобильные дороги	%	147		147			9 605,36		293 155,66
	Пр/774-021.0	СП Автомобильные дороги	%	134		134			8 755,91		267 230,33
		Всего по позиции							37 113,09		
8	ФССЦ-01.7.12.02-0001	Геоматы бентонитовые NaBento RL-N (Автомобильные дороги)	м2	26502	1	26502	109,14		2 892 428,28		
		Объем=24093*1,1									
		Всего по позиции							2 892 428,28		
Укладка геомембраны											
9	ФЕР42-01-020-01	Устройство противофильтрационного экрана из полиэтиленовой пленки	100 м2	256,86	1	256,86					
		Объем=25686 / 100									

1	2	3	4	5	6	7	8	9	10	11	12
		1 ОТ					30,79		7 908,72	30,52	241 374,13
		2 ЭМ					4,77		1 225,22		
		3 в т.ч. ОТм					0,64		164,39	30,52	5 017,18
		4 М					66,00		16 952,76		
		ЗТ	чел.-ч	3,61		927,2646					
		ЗТм	чел.-ч	0,05		12,843					
		Итого по расценке					101,56		26 086,70		
		ФОТ							8 073,11		246 391,31
	Пр/812-036-1	НР Берегоукрепительные работы	%	94		94			7 588,72		231 607,83
	Пр/774-036.0	СП Берегоукрепительные работы	%	51		51			4 117,29		125 659,57
		Всего по позиции							37 792,71		
10	ФССЦ-01.7.12.04-1004	Геомембрана, толщина 2,0 мм	м2	30823,2	1	30823,2	34,55		1 064 941,56		
		(Берегоукрепительные работы)									
		Объем=25686*1,2									
		Всего по позиции							1 064 941,56		
Устройство защитного слоя из местного грунта, ранее вынутого											
11	ФССЦпг-01-01-01-039	Погрузка при автомобильных перевозках грунта растительного слоя (земля, перегной)	1 т груза	19285	1	19285	3,96		76 368,60	11,43	872 893,10
		(Погрузо-разгрузочные работы при перевозке грузов (грунт, мусор и подобное))									
		Объем=11020*1,75									
		Всего по позиции							76 368,60		872 893,10
12	ФССЦпг-03-21-01-001	Перевозка грузов I класса автомобилями-самосвалами грузоподъемностью 10 т работающих вне карьера на расстояние до 1 км (во временный участок хранения минерального грунта)	1 т груза	19285	1	19285	2,91		56 119,35	11,48	644 250,14
		Объем=11020*1,75									
		Всего по позиции							56 119,35		644 250,14
13	ФЕР01-02-027-02	Планировка площадей: механизированным способом, группа грунтов 2	1000 м2	22,038	1	22,038					
		Объем=22038 / 1000									
		2 ЭМ					94,97		2 092,95		
		3 в т.ч. ОТм					13,37		294,65	30,52	8 992,72
		ЗТм	чел.-ч	0,99		21,81762					
		Итого по расценке					94,97		2 092,95		
		ФОТ							294,65		8 992,72
	Пр/812-001.4-1	НР Земляные работы, выполняемые по другим видам работ (подготовительным, сопутствующим, укрепительным)	%	89		89			262,24		8 003,52
	Пр/774-001.4	СП Земляные работы, выполняемые по другим видам работ (подготовительным, сопутствующим, укрепительным)	%	41		41			120,81		3 687,02
		Всего по позиции							2 476,00		
Итого по разделу 2 Изоляционные работы :											

1	2	3	4	5	6	7	8	9	10	11	12
		Итого прямые затраты (справочно)							4 136 789,26		34 900 037,16
		в том числе:									
		Оплата труда рабочих							13 207,73		403 099,92
		Эксплуатация машин							16 752,19		191 477,53
		в том числе оплата труда машинистов (ОТм)							1 694,29		51 709,73
		Материалы							3 974 341,39		32 788 316,47
		Перевозка							132 487,95		1 517 143,24
		Строительные работы							4 167 239,59		35 829 381,09
		Строительные работы							4 034 751,64		34 312 237,85
		в том числе:									
		оплата труда							13 207,73		403 099,92
		эксплуатация машин и механизмов							16 752,19		
		в том числе оплата труда машинистов (ОТм)							1 694,29		51 709,73
		материалы							3 974 341,39		
		накладные расходы							17 456,32		532 767,01
		сметная прибыль							12 994,01		396 576,92
		Перевозка							132 487,95		1 517 143,24
		Итого ФОТ (справочно)							14 902,02		454 809,65
		Итого накладные расходы (справочно)							17 456,32		532 767,01
		Итого сметная прибыль (справочно)							12 994,01		396 576,92
		Итого по разделу 2 Изоляционные работы							4 167 239,59		35 829 381,09

Раздел 3. Дренажная система

14	ФЕР27-04-016-04	Устройство прослойки из нетканого синтетического материала (НСМ) в земляном полотне: сплошной	1000 м2	1,485	1	1,485					
		Объем=1485 / 1000									
		1 ОТ					219,94		326,61	30,52	9 968,14
		2 ЭМ					557,59		828,02		
		3 в т.ч. ОТм					51,27		76,14	30,52	2 323,79
		4 М					0,78		1,16		
		ЗТ	чел.-ч	27,7		41,1345					
		ЗТм	чел.-ч	3,84		5,7024					
		Итого по расценке					778,31		1 155,79		
		ФОТ							402,75		12 291,93
	Пр/812-021.0-1	НР Автомобильные дороги	%	147		147			592,04		18 069,14
	Пр/774-021.0	СП Автомобильные дороги	%	134		134			539,69		16 471,19
		Всего по позиции							2 287,52		
15	ФССЦ-01.7.12.05-0053	Геотекстиль нетканый из полиэфирного волокна, иглопробивной, поверхностная плотность 200 г/м2	м2	1633,5	1	1633,5	5,46		8 918,91		
		(Автомобильные дороги)									
		Объем=1485*1,1									

1	2	3	4	5	6	7	8	9	10	11	12
Всего по позиции										8 918,91	
16	ФЕР38-01-004-01	Устройство фильтров дренажей: сплошных в основаниях гидротехнических сооружений Объем=(396*0,1) / 100	100 м3	0,396	1	0,396					
		1 ОТ					137,26		54,35	30,52	1 658,76
		2 ЭМ					236,54		93,67		
		3 в т.ч. ОТм					38,49		15,24	30,52	465,12
		4 М					335,62		132,91		
		ЗТ	чел.-ч	16,8		6,6528					
		ЗТм	чел.-ч	2,88		1,14048					
		Итого по расценке					709,42		280,93		
		ФОТ							69,59		2 123,88
	Пр/812-032.0-1	НР Каменные конструкции гидротехнических сооружений	%	108		108			75,16		2 293,79
	Пр/774-032.0	СП Каменные конструкции гидротехнических сооружений	%	56		56			38,97		1 189,37
Всего по позиции										395,06	
17	ФССЦ-02.2.05.04-1697	Щебень М 800, фракция 10-20 мм, группа 2 (Берегоукрепительные работы) Объем=39,6*1,05	м3	41,58	1	41,58	185,49				7 712,67
Всего по позиции										7 712,67	
18	ФЕР23-01-030-06	Укладка трубопроводов канализации из полиэтиленовых труб диаметром: 315 мм Объем=248 / 100	100 м	2,48	1	2,48					
		1 ОТ					402,79		998,92	30,52	30 487,04
		2 ЭМ					1 959,16		4 858,72		
		3 в т.ч. ОТм					201,60		499,97	30,52	15 259,08
		4 М					19,37		48,04		
		ЗТ	чел.-ч	42,85		106,268					
		ЗТм	чел.-ч	14,7		36,456					
		Итого по расценке					2 381,32		5 905,68		
		ФОТ							1 498,89		45 746,12
	Пр/812-018.0-1	НР Наружные сети водопровода, канализации, теплоснабжения, газопровода	%	117		117			1 753,70		53 522,96
	Пр/774-018.0	СП Наружные сети водопровода, канализации, теплоснабжения, газопровода	%	74		74			1 109,18		33 852,13
Всего по позиции										8 768,56	
19	ФССЦ-24.3.03.06-0027	Трубы дренажные полиэтиленовые гофрированные двухслойные, класс кольцевой жесткости SN8, номинальный внутренний диаметр 315 мм (применит. марка "Перфокор" SN4) (Автомобильные дороги) Объем=248*1,01	м	250,48	1	250,48	347,54				87 051,82

1	2	3	4	5	6	7	8	9	10	11	12
Всего по позиции										87 051,82	
20	ФССЦ-01.7.19.02-0067	Кольца резиновые уплотнительные для труб из полиэтилена с двухслойной структурированной стенкой, наружный диаметр 315 мм (Уплотнительные кольца для муфт диам. 315) (Автомобильные дороги)	шт	41	1	41	22,48		921,68		
Всего по позиции										921,68	
21	ФЕР22-03-002-02	Установка полиэтиленовых фасонных частей: тройников Объем=1 / 10	10 шт	0,1	1	0,1					
		1 ОТ					55,42		5,54	30,52	169,08
		2 ЭМ					332,79		33,28		
		3 в т.ч. ОТм					44,92		4,49	30,52	137,03
		ЗТ	чел.-ч	6,11		0,611					
		ЗТм	чел.-ч	3,33		0,333					
		Итого по расценке					388,21		38,82		
		ФОТ							10,03		306,11
	Пр/812-018.0-1	НР Наружные сети водопровода, канализации, теплоснабжения, газопровода	%	117		117			11,74		358,15
	Пр/774-018.0	СП Наружные сети водопровода, канализации, теплоснабжения, газопровода	%	74		74			7,42		226,52
Всего по позиции										57,98	
22	ФССЦ-24.3.05.15-0271	Тройник полиэтиленовый сварной ПЭ100, к напорным трубам, номинальное давление 1,6 МПа (16 кгс/см ²), 3, диаметр 315 мм (Автомобильные дороги)	шт	1	1	1	922,73		922,73		
Всего по позиции										922,73	
23	ФЕР38-01-005-02	Отсыпка призм для трубчатого дренажа: щебеночных Объем=198 / 100	100 м ³	1,98	1	1,98					
		1 ОТ					1 040,46		2 060,11	30,52	62 874,56
		2 ЭМ					2 172,97		4 302,48		
		3 в т.ч. ОТм					302,86		599,66	30,52	18 301,62
		4 М					114,57		226,85		
		ЗТ	чел.-ч	131,04		259,4592					
		ЗТм	чел.-ч	22,44		44,4312					
		Итого по расценке					3 328,00		6 589,44		
		ФОТ							2 659,77		81 176,18
	Пр/812-032.0-1	НР Каменные конструкции гидротехнических сооружений	%	108		108			2 872,55		87 670,27
	Пр/774-032.0	СП Каменные конструкции гидротехнических сооружений	%	56		56			1 489,47		45 458,66
Всего по позиции										10 951,46	
24	ФССЦ-02.2.05.04-1697	Щебень М 800, фракция 10-20 мм, группа 2	м ³	207,9	1	207,9	185,49		38 563,37		

1	2	3	4	5	6	7	8	9	10	11	12
(Земляные работы, выполняемые по другим видам работ (подготовительным, сопутствующим, укрепительным))											
Объем=198*1,05											
Всего по позиции										38 563,37	
отводящий коллектор с сооружениями на нем											
25	ФЕР23-01-020-02	Укладка канализационных безнапорных раструбных труб из поливинилхлорида (ПВХ) диаметром: 200 мм	100 м	0,2	1	0,2					
Объем=20 / 100											
		1 ОТ					228,03		45,61	30,52	1 392,02
		2 ЭМ					11,52		2,30		
		3 в т.ч. ОТм					1,62		0,32	30,52	9,77
		4 М					7,66		1,53		
		ЗТ	чел.-ч	24,84		4,968					
		ЗТм	чел.-ч	0,13		0,026					
Итого по расценке							247,21		49,44		
		ФОТ							45,93		1 401,79
	Пр/812-018.0-1	НР Наружные сети водопровода, канализации, теплоснабжения, газопровода	%	117		117			53,74		1 640,09
	Пр/774-018.0	СП Наружные сети водопровода, канализации, теплоснабжения, газопровода	%	74		74			33,99		1 037,32
Всего по позиции										137,17	
26	ФССЦ-24.3.03.04-0018	Трубы муфтовые полиэтиленовые, класс кольцевой жесткости SN8, номинальный наружный диаметр 315 мм (применит. для Корсис)	м	20,2	1	20,2	230,50		4 656,10		
(Земляные работы, выполняемые механизированным способом)											
Объем=20*1,01											
Всего по позиции										4 656,10	
Итого по разделу 3 Дренажная система :											
Итого прямые затраты (справочно)									162 767,38		1 452 755,31
в том числе:											
Оплата труда рабочих									3 491,14		106 549,60
Эксплуатация машин									10 118,47		115 654,11
в том числе оплата труда машинистов (ОТм)									1 195,82		36 496,41
Материалы									149 157,77		1 230 551,60
Строительные работы									171 345,03		1 714 544,90
в том числе:											
оплата труда									3 491,14		106 549,60
эксплуатация машин и механизмов									10 118,47		
в том числе оплата труда машинистов (ОТм)									1 195,82		36 496,41
материалы									149 157,77		
накладные расходы									5 358,93		163 554,40
сметная прибыль									3 218,72		98 235,19

1	2	3	4	5	6	7	8	9	10	11	12
		Итого ФОТ (справочно)							4 686,96		143 046,01
		Итого накладные расходы (справочно)							5 358,93		163 554,40
		Итого сметная прибыль (справочно)							3 218,72		98 235,19
		Итого по разделу 3 Дренажная система							171 345,03		1 714 544,90
Раздел 4. Монтаж наблюдательного колодца											
Земляные работы под устройство наблюдательного колодца и накопительного резервуара											
27	ФЕР01-01-003-14	Разработка грунта в отвал экскаваторами "драглайн" или "обратная лопата" с ковшом вместимостью: 0,5 (0,5-0,63) м3, группа грунтов 2	1000 м3	0,317	1	0,317					
		Объем=317 / 1000									
		1 ОТ					89,70		28,43	30,52	867,68
		2 ЭМ					2 500,00		792,50		
		3 в т.ч. ОТм					337,50		106,99	30,52	3 265,33
		ЗТ	чел.-ч	11,5		3,6455					
		ЗТм	чел.-ч	25		7,925					
		Итого по расценке					2 589,70		820,93		
		ФОТ							135,42		4 133,01
	Пр/812-001.1-1	НР Земляные работы, выполняемые механизированным способом	%	92		92			124,59		3 802,37
	Пр/774-001.1	СП Земляные работы, выполняемые механизированным способом	%	46		46			62,29		1 901,18
		Всего по позиции							1 007,81		
Монтажные работы											
28	ФЕР22-04-005-01	Установка круглых сборных колодцев из полимерных материалов на фланцевом соединении: высотой 1,5 м, диаметром 1000 мм (применит. для h=4,5 м)	шт	1	1	1					
		1 ОТ					10,58		10,58	30,52	322,90
		2 ЭМ					48,54		48,54		
		3 в т.ч. ОТм					5,79		5,79	30,52	176,71
		4 М					0,04		0,04		
		ЗТ	чел.-ч	1,18		1,18					
		ЗТм	чел.-ч	0,53		0,53					
		Итого по расценке					59,16		59,16		
		ФОТ							16,37		499,61
	Пр/812-018.0-1	НР Наружные сети водопровода, канализации, теплоснабжения, газопровода	%	117		117			19,15		584,54
	Пр/774-018.0	СП Наружные сети водопровода, канализации, теплоснабжения, газопровода	%	74		74			12,11		369,71
		Всего по позиции							90,42		

1	2	3	4	5	6	7	8	9	10	11	12
29	ФССЦ-18.2.04.01-0052	Колодец полиэтиленовый водопроводный/дождеприемный, безлотковый, модульный на фланцевых соединениях, диаметр 1000 мм, высота 1500 мм, вход/выход для присоединения к трубопроводу диаметром от 110 до 630 мм, глубина заложения более 4 м (применит. Колодец (D-1000 мм, L=4500 мм вертикального подземного исполнения, материал армированный стеклопластик)	компл	1	1	1	15 644,48		15 644,48		
									(Наружные сети водопровода, канализации, теплоснабжения, газопровода)		
Всего по позиции									15 644,48		
Итого по разделу 4 Монтаж наблюдательного колодца :											
Итого прямые затраты (справочно)									16 524,57		139 870,96
в том числе:											
Оплата труда рабочих									39,01		1 190,58
Эксплуатация машин									841,04		9 613,09
в том числе оплата труда машинистов (Отм)									112,78		3 442,04
Материалы									15 644,52		129 067,29
Строительные работы									16 742,71		146 528,76
в том числе:											
оплата труда									39,01		1 190,58
эксплуатация машин и механизмов									841,04		9 613,09
в том числе оплата труда машинистов (Отм)									112,78		3 442,04
материалы									15 644,52		129 067,29
накладные расходы									143,74		4 386,91
сметная прибыль									74,40		2 270,89
Итого ФОТ (справочно)									151,79		4 632,62
Итого накладные расходы (справочно)									143,74		4 386,91
Итого сметная прибыль (справочно)									74,40		2 270,89
Итого по разделу 4 Монтаж наблюдательного колодца									16 742,71		146 528,76
Раздел 5. Монтаж накопительной емкости (1 шт.)											
Основание											
30	ФЕР08-01-002-01	Устройство основания под фундаменты: песчаного	м3	3,4	1	3,4					
1 ОТ							6,19		21,05	30,52	642,45
2 ЭМ							8,10		27,54		
3 в т.ч. ОТм							0,81		2,75	30,52	83,93
4 М							0,37		1,26		
ЗТ							чел.-ч	0,78			2,652
ЗТм							чел.-ч	0,07			0,238
Итого по расценке									14,66		49,85
ФОТ											23,80
											726,38

1	2	3	4	5	6	7	8	9	10	11	12
	Пр/812-008.0-1	НР Конструкции из кирпича и блоков	%	110		110			26,18		799,02
	Пр/774-008.0	СП Конструкции из кирпича и блоков	%	69		69			16,42		501,20
		Всего по позиции							92,45		
31	ФССЦ-02.3.01.02-1012	Песок природный II класс, средний, круглые сита	м3	3,74	1	3,74	59,99		224,36		
		(Конструкции из кирпича и блоков) Объем=3,4*1,1									
		Всего по позиции							224,36		
Монтажные работы											
32	ФЕРм37-01-001-08	Монтаж сосудов и аппаратов без механизмов на открытой площадке, масса сосудов и аппаратов: 3 т	шт	1	1	1					
		1 ОТ					679,32		679,32	30,52	20 732,85
		2 ЭМ					600,70		600,70		
		3 в т.ч. ОТм					69,08		69,08	30,52	2 108,32
		4 М					1 285,54		1 285,54		
		ЗТ	чел.-ч	74		74					
		ЗТм	чел.-ч	5,3		5,3					
		Итого по расценке					2 565,56		2 565,56		
		ФОТ							748,40		22 841,17
	Пр/812-079.0-1	НР Оборудование общего назначения	%	92		92			688,53		21 013,88
	Пр/774-079.0	СП Оборудование общего назначения	%	49		49			366,72		11 192,17
		Всего по позиции							3 620,81		
Оборудование											
33	ТЦ_07.5.01.01_21_21301202 92_23.03.2022_01	Накопительная емкость типа Favorit-ЕН-30; (объем-30 м3, подземного, горизонтального исполнения). Материал - армированный стеклопластик. Габариты: Диаметр-3000мм Длина-8000мм,высота горловины не более 2 500мм.	шт	1	1	1	592 750,00		71 848,48	8,25	592 750,00
		(Оборудование общего назначения) Цена=711300/1,2									
		Всего по позиции							71 848,48		592 750,00
Засыпка пазух котлована песком											
34	ФЕР01-01-034-01	Засыпка траншей и котлованов с перемещением грунта до 5 м бульдозерами мощностью: 96 кВт (130 л.с.), группа грунтов 1 Объем=284 / 1000	1000 м3	0,284	1	0,284					
		2 ЭМ					505,05		143,43		
		3 в т.ч. ОТм					72,50		20,59	30,52	628,41
		ЗТм	чел.-ч	5,37		5,37	1,52508				
		Итого по расценке					505,05		143,43		
		ФОТ							20,59		628,41

1	2	3	4	5	6	7	8	9	10	11	12
	Пр/812-001.1-1	НР Земляные работы, выполняемые механизированным способом	%	92		92			18,94		578,14
	Пр/774-001.1	СП Земляные работы, выполняемые механизированным способом	%	46		46			9,47		289,07
		Всего по позиции							171,84		
35	ФЕР01-01-034-07	При перемещении грунта на каждые последующие 5 м добавлять: к расценке 01-01-034-01	1000 м3	0,284	1	0,284					
		Объем=284 / 1000									
		ПД До 50 м ПЗ=9 (ОЗП=9; ЭМ=9 к расх.; ЗПМ=9; МАТ=9 к расх.; ТЗ=9; ТЗМ=9)									
		2 ЭМ					243,59	9	622,62		
		3 в т.ч. ОТм					34,97	9	89,38	30,52	2 727,88
		ЗТм	чел.-ч	2,59	9	6,62004					
		Итого по расценке					243,59		622,62		
		ФОТ							89,38		2 727,88
	Пр/812-001.1-1	НР Земляные работы, выполняемые механизированным способом	%	92		92			82,23		2 509,65
	Пр/774-001.1	СП Земляные работы, выполняемые механизированным способом	%	46		46			41,11		1 254,82
		Всего по позиции							745,96		
36	ФССЦ-02.3.01.02-1012	Песок природный II класс, средний, круглые сита	м3	312,4	1	312,4	59,99		18 740,88		
		(Земляные работы, выполняемые механизированным способом)									
		Объем=284*1,1									
		Всего по позиции							18 740,88		
		Итого по разделу 5 Монтаж накопительной емкости (1 шт.) :									
		Итого прямые затраты (справочно)							94 195,18		797 141,33
		в том числе:									
		Оплата труда рабочих							700,37		21 375,30
		Эксплуатация машин							1 394,29		15 936,73
		в том числе оплата труда машинистов (ОТм)							181,80		5 548,54
		Материалы							92 100,52		759 829,30
		Строительные работы							19 975,49		172 118,71
		в том числе:									
		оплата труда							21,05		642,45
		эксплуатация машин и механизмов							793,59		
		в том числе оплата труда машинистов (ОТм)							112,72		3 440,22
		материалы							18 966,50		
		накладные расходы							127,35		3 886,81
		сметная прибыль							67,00		2 045,09
		Монтажные работы							75 469,29		663 160,57
		в том числе:									
		оплата труда							679,32		20 732,85

1	2	3	4	5	6	7	8	9	10	11	12
		эксплуатация машин и механизмов							600,70		
		в том числе оплата труда машинистов (ОТм)							69,08		2 108,32
		материалы							73 134,02		
		накладные расходы							688,53		21 013,88
		сметная прибыль							366,72		11 192,17
		Итого ФОТ (справочно)							882,17		26 923,84
		Итого накладные расходы (справочно)							815,88		24 900,69
		Итого сметная прибыль (справочно)							433,72		13 237,26
		Итого по разделу 5 Монтаж накопительной емкости (1 шт.)							95 444,78		835 279,28
		в том числе:									
		материальные ресурсы, отсутствующие в ФРСН							71 848,48		592 750,00
		Итого по смете:									
		Итого прямые затраты (справочно)							4 785 233,85		40 458 689,96
		в том числе:									
		Оплата труда рабочих							19 071,56		582 064,02
		Эксплуатация машин							41 405,47		473 264,52
		в том числе оплата труда машинистов (ОТм)							4 879,65		148 926,90
		Материалы							4 592 268,87		37 886 218,18
		Перевозка							132 487,95		1 517 143,24
		Строительные работы							4 754 685,64		41 166 520,84
		Строительные работы							4 622 197,69		39 649 377,60
		в том числе:									
		оплата труда							18 392,24		561 331,17
		эксплуатация машин и механизмов							40 804,77	11,43	466 398,52
	(61), ФЕР, 3 кв 2023 (СМР), Письмо Минстроя России от 10.08.2023г. №21491-ОГ/09, прил.1	в том числе оплата труда машинистов (ОТм)							4 810,57		146 818,58
	(61), ФЕР, 3 кв 2023 (СМР), Письмо Минстроя России от 10.08.2023г. №21491-ОГ/09, прил.1	материалы							4 519 134,85	8,25	37 282 862,51
		накладные расходы							26 085,47		796 128,92
		сметная прибыль							17 780,36		542 656,48
		Перевозка							132 487,95		1 517 143,24
		Монтажные работы							75 469,29		663 160,57
		в том числе:									
		оплата труда							679,32		20 732,85
	(61), ФЕР, 3 кв 2023 (СМР), Письмо Минстроя России от 10.08.2023г. №21491-ОГ/09, прил.1	эксплуатация машин и механизмов							600,70	11,43	6 866,00
		в том числе оплата труда машинистов (ОТм)							69,08		2 108,32

1	2	3	4	5	6	7	8	9	10	11	12
	(61), ФЕР, 3 кв 2023 (СМР), Письмо Минстроя России от 10.08.2023г. №21491-ОГ/09, прил.1	материалы							73 134,02	8,25	603 355,67
		накладные расходы							688,53		21 013,88
		сметная прибыль							366,72		11 192,17
		Итого ФОТ (справочно)							23 951,21		730 990,92
		Итого накладные расходы (справочно)							26 774,00		817 142,80
		Итого сметная прибыль (справочно)							18 147,08		553 848,65
		ВСЕГО по смете							4 830 154,93		41 829 681,41
		в том числе:									
		материальные ресурсы, отсутствующие в ФРСН							71 848,48		592 750,00

Составил:

[должность, подпись (инициалы, фамилия)]

Проверил:

[должность, подпись (инициалы, фамилия)]

¹ Зарегистрирован Министерством юстиции Российской Федерации 10 сентября 2019 г., регистрационный № 55869), с изменениями, внесенными приказом Министерства строительства и жилищно-коммунального хозяйства Российской Федерации от 20 февраля 2021 г. № 79/пр (зарегистрирован Министерством юстиции Российской Федерации 9 августа 2021 г., регистрационный № 64577)

² Под прочими затратами понимаются затраты, учитываемые в соответствии с пунктом 184 Методики.

³ Под прочими работами понимаются затраты, учитываемые в соответствии с пунктами 122-128 Методики.

№ п/п	Обоснование	Наименование работ и затрат	Единица измерения	Количество			Сметная стоимость в базисном уровне цен (в текущем уровне цен (гр. 8) для ресурсов, отсутствующих в ФРСН), руб.			Индексы	Сметная стоимость в текущем уровне цен, руб.
				на единицу	коэффициенты	всего с учетом коэффициентов	на единицу	коэффициенты	всего		
1	2	3	4	5	6	7	8	9	10	11	12
Раздел 1. Строительные работы											
Формирование террикона для косервации											
1 этап инженерной подготовки											
1	ФЕР01-01-013-19	Разработка грунта с погрузкой в автомобили-самосвалы экскаваторами импортного производства с ковшом вместимостью 1,0 (1-1,2) м3, группа грунтов: 1 Объем=156430 / 1000	1000 м3	156,43	1	156,43					
		1 ОТ					31,51		4 929,11	30,52	150 436,44
		2 ЭМ					2 262,27		353 886,90		
		3 в т.ч. ОТм					277,58		43 421,84	30,52	1 325 234,56
		4 М					10,84		1 695,70		
		ЗТ	чел.-ч	4,04		631,9772					
		ЗТм	чел.-ч	19,99		3127,0357					
		Итого по расценке					2 304,62		360 511,71		
		ФОТ							48 350,95		1 475 671,00
	Пр/812-001.1-1	НР Земляные работы, выполняемые механизированным способом	%	92		92			44 482,87		1 357 617,32
	Пр/774-001.1	СП Земляные работы, выполняемые механизированным способом	%	46		46			22 241,44		678 808,66
		Всего по позиции							427 236,02		
2	ФССЦпг-03-21-01-001	Перевозка грузов I класса автомобилями-самосвалами грузоподъемностью 10 т работающих вне карьера на расстояние до 1 км (на УРО)	1 т груза	125144	1	125144	2,91		364 169,04	11,48	4 180 660,58
		Объем=156430*0,8									
		Всего по позиции							364 169,04		4 180 660,58
3	ФЕР01-01-016-01	Работа на отвале, группа грунтов: 1 Объем=156430 / 1000	1000 м3	156,43	1	156,43					
		1 ОТ					21,22		3 319,44	30,52	101 309,31
		2 ЭМ					240,32		37 593,26		
		3 в т.ч. ОТм					40,77		6 377,65	30,52	194 645,88
		4 М					2,17		339,45		
		ЗТ	чел.-ч	2,72		425,4896					
		ЗТм	чел.-ч	3,03		473,9829					
		Итого по расценке					263,71		41 252,15		
		ФОТ							9 697,09		295 955,19
	Пр/812-001.1-1	НР Земляные работы, выполняемые механизированным способом	%	92		92			8 921,32		272 278,77

1	2	3	4	5	6	7	8	9	10	11	12
	Пр/774-001.1	СП Земляные работы, выполняемые механизированным способом	%	46		46			4 460,66		136 139,39
		Всего по позиции							54 634,13		
4	ФЕР01-01-013-19	Разработка грунта с погрузкой в автомобили-самосвалы экскаваторами импортного производства с ковшем вместимостью 1,0 (1-1,2) м3, группа грунтов: 1 Объем=6220 / 1000	1000 м3	6,22	1	6,22					
		1 ОТ					31,51		195,99	30,52	5 981,61
		2 ЭМ					2 262,27		14 071,32		
		3 в т.ч. ОТм					277,58		1 726,55	30,52	52 694,31
		4 М					10,84		67,42		
		ЗТ	чел.-ч	4,04		25,1288					
		ЗТм	чел.-ч	19,99		124,3378					
		Итого по расценке					2 304,62		14 334,73		
		ФОТ							1 922,54		58 675,92
	Пр/812-001.1-1	НР Земляные работы, выполняемые механизированным способом	%	92		92			1 768,74		53 981,85
	Пр/774-001.1	СП Земляные работы, выполняемые механизированным способом	%	46		46			884,37		26 990,92
		Всего по позиции							16 987,84		
5	ФССЦпг-03-21-01-001	Перевозка грузов I класса автомобилями-самосвалами грузоподъемностью 10 т работающих вне карьера на расстояние до 1 км (в основание УРО и засыпку существующей канавы) Объем=6220*1,75	1 т груза	10885	1	10885		2,91	31 675,35	11,48	363 633,02
		Всего по позиции							31 675,35		363 633,02
6	ФЕР01-02-027-02	Планировка площадей: механизированным способом, группа грунтов 2 Объем=9065 / 1000	1000 м2	9,065	1	9,065					
		2 ЭМ					94,97		860,90		
		3 в т.ч. ОТм					13,37		121,20	30,52	3 699,02
		ЗТм	чел.-ч	0,99		8,97435					
		Итого по расценке					94,97		860,90		
		ФОТ							121,20		3 699,02
	Пр/812-001.4-1	НР Земляные работы, выполняемые по другим видам работ (подготовительным, сопутствующим, укрепительным)	%	89		89			107,87		3 292,13
	Пр/774-001.4	СП Земляные работы, выполняемые по другим видам работ (подготовительным, сопутствующим, укрепительным)	%	41		41			49,69		1 516,60
		Всего по позиции							1 018,46		
2 этап инженерной подготовки											

1	2	3	4	5	6	7	8	9	10	11	12
7	ФЕР01-01-106-07	Разравнивание кавальеров (отвалов) при перемещении грунта до 10 м бульдозерами мощностью: 96 кВт (130 л.с.), группа грунтов 1 Объем=156430 / 1000	1000 м3	156,43	1	156,43					
		2 ЭМ					400,65		62 673,68		
		3 в т.ч. ОТм					57,51		8 996,29	30,52	274 566,77
		ЗТм	чел.-ч	4,26		666,3918					
		Итого по расценке					400,65		62 673,68		
		ФОТ							8 996,29		274 566,77
	Пр/812-001.1-1	НР Земляные работы, выполняемые механизированным способом	%	92		92			8 276,59		252 601,43
	Пр/774-001.1	СП Земляные работы, выполняемые механизированным способом	%	46		46			4 138,29		126 300,71
		Всего по позиции							75 088,56		
8	ФЕР01-02-001-05	Уплотнение грунта прицепными катками на пневмоколесном ходу 25 т на первый проход по одному следу при толщине слоя: 50 см Объем=156430 / 1000	1000 м3	156,43	1	156,43					
		2 ЭМ					602,27		94 213,10		
		3 в т.ч. ОТм					97,76		15 292,60	30,52	466 730,15
		ЗТм	чел.-ч	7,19		1124,7317					
		Итого по расценке					602,27		94 213,10		
		ФОТ							15 292,60		466 730,15
	Пр/812-001.1-1	НР Земляные работы, выполняемые механизированным способом	%	92		92			14 069,19		429 391,74
	Пр/774-001.1	СП Земляные работы, выполняемые механизированным способом	%	46		46			7 034,60		214 695,87
		Всего по позиции							115 316,89		
9	ФЕР01-02-001-11	На каждый последующий проход по одному следу добавлять: к расценке 01-02-001-05 (за 4 прохода) Объем=156430 / 1000 ПД за 4 прохода ПЗ=3 (ОЗП=3; ЭМ=3 к расх.; ЗПМ=3; МАТ=3 к расх.; ТЗ=3; ТЗМ=3)	1000 м3	156,43	1	156,43					
		2 ЭМ					94,64	3	44 413,61		
		3 в т.ч. ОТм					11,09	3	5 204,43	30,52	158 839,20
		ЗТм	чел.-ч	0,77	3	361,3533					
		Итого по расценке					94,64		44 413,61		
		ФОТ							5 204,43		158 839,20
	Пр/812-001.1-1	НР Земляные работы, выполняемые механизированным способом	%	92		92			4 788,08		146 132,06
	Пр/774-001.1	СП Земляные работы, выполняемые механизированным способом	%	46		46			2 394,04		73 066,03
		Всего по позиции							51 595,73		
10	ФЕР01-02-027-04	Планировка площадей: ручным способом, группа грунтов 1 (применит. Очистка территории)	1000 м2	42,681	1	42,681					

1	2	3	4	5	6	7	8	9	10	11	12
		Объем=42681 / 1000									
	1	ОТ					853,00		36 406,89	30,52	1 111 138,28
		ЗТ	чел.-ч	100		4268,1					
		Итого по расценке					853,00		36 406,89		
		ФОТ							36 406,89		1 111 138,28
	Пр/812-001.4-1	НР Земляные работы, выполняемые по другим видам работ (подготовительным, сопутствующим, укрепительным)	%	89		89			32 402,13		988 913,07
	Пр/774-001.4	СП Земляные работы, выполняемые по другим видам работ (подготовительным, сопутствующим, укрепительным)	%	41		41			14 926,82		455 566,69
		Всего по позиции							83 735,84		
Засыпка существующей канавы местным грунтом (ранее вынутым)											
11	ФЕР01-01-033-04	Засыпка траншей и котлованов с перемещением грунта до 5 м бульдозерами мощностью: 79 кВт (108 л.с.), группа грунтов 1 Объем=(27654*0,2) / 1000	1000 м3	5,5308	1	5,5308					
	2	ЭМ					251,44		1 390,66		
	3	в т.ч. ОТм					42,93		237,44	30,52	7 246,67
		ЗТм	чел.-ч	3,18		17,587944					
		Итого по расценке					251,44		1 390,66		
		ФОТ							237,44		7 246,67
	Пр/812-001.1-1	НР Земляные работы, выполняемые механизированным способом	%	92		92			218,44		6 666,94
	Пр/774-001.1	СП Земляные работы, выполняемые механизированным способом	%	46		46			109,22		3 333,47
		Всего по позиции							1 718,32		
12	ФЕР01-01-033-10	При перемещении грунта на каждые последующие 5 м добавлять: к расценке 01-01-033-04 Объем=5530,8 / 1000 - до 50 м ПЗ=9 (ОЗП=9; ЭМ=9 к расх.; ЗПМ=9; МАТ=9 к расх.; ТЗ=9; ТЗМ=9)	1000 м3	5,5308	1	5,5308					
	2	ЭМ					124,14	9	6 179,34		
	3	в т.ч. ОТм					21,20	9	1 055,28	30,52	32 207,15
		ЗТм	чел.-ч	1,57	9	78,150204					
		Итого по расценке					124,14		6 179,34		
		ФОТ							1 055,28		32 207,15
	Пр/812-001.1-1	НР Земляные работы, выполняемые механизированным способом	%	92		92			970,86		29 630,58
	Пр/774-001.1	СП Земляные работы, выполняемые механизированным способом	%	46		46			485,43		14 815,29
		Всего по позиции							7 635,63		
Итого по смете:											
		Итого прямые затраты (справочно)							1 058 081,16		12 963 187,50
		в том числе:									

1	2	3	4	5	6	7	8	9	10	11	12
		Оплата труда рабочих							44 851,43		1 368 865,64
		Эксплуатация машин							615 282,77		7 032 682,06
		в том числе оплата труда машинистов (ОТм)							82 433,28		2 515 863,71
		Материалы							2 102,57		17 346,20
		Перевозка							395 844,39		4 544 293,60
		Строительные работы							1 230 811,81		18 234 927,02
		Строительные работы							834 967,42		13 690 633,42
		в том числе:									
		оплата труда							44 851,43		1 368 865,64
	(61), ФЕР, 3 кв 2023 (СМР), Письмо Минстроя России от 10.08.2023г. №21491-ОГ/09, прил.1	эксплуатация машин и механизмов							615 282,77	11,43	7 032 682,06
		в том числе оплата труда машинистов (ОТм)							82 433,28		2 515 863,71
	(61), ФЕР, 3 кв 2023 (СМР), Письмо Минстроя России от 10.08.2023г. №21491-ОГ/09, прил.1	материалы							2 102,57	8,25	17 346,20
		накладные расходы							116 006,09		3 540 505,89
		сметная прибыль							56 724,56		1 731 233,63
		Перевозка							395 844,39		4 544 293,60
		Итого ФОТ (справочно)							127 284,71		3 884 729,35
		Итого накладные расходы (справочно)							116 006,09		3 540 505,89
		Итого сметная прибыль (справочно)							56 724,56		1 731 233,63
		ВСЕГО по смете							1 230 811,81		18 234 927,02

Составил:

_____ [должность, подпись (инициалы, фамилия)]

Проверил:

_____ [должность, подпись (инициалы, фамилия)]

¹ Зарегистрирован Министерством юстиции Российской Федерации 10 сентября 2019 г., регистрационный № 55869), с изменениями, внесенными приказом Министерства строительства и жилищно-коммунального хозяйства Российской Федерации от 20 февраля 2021 г. № 79/пр (зарегистрирован Министерством юстиции Российской Федерации 9 августа 2021 г., регистрационный № 64577)

² Под прочими затратами понимаются затраты, учитываемые в соответствии с пунктом 184 Методики.

³ Под прочими работами понимаются затраты, учитываемые в соответствии с пунктами 122-128 Методики.

№ п/п	Обоснование	Наименование работ и затрат	Единица измерения	Количество			Сметная стоимость в базисном уровне цен (в текущем уровне цен (гр. 8) для ресурсов, отсутствующих в ФРСН), руб.			Индексы	Сметная стоимость в текущем уровне цен, руб.
				на единицу	коэффициенты	всего с учетом коэффициентов	на единицу	коэффициенты	всего		
1	2	3	4	5	6	7	8	9	10	11	12
Раздел 1. Техническая рекультивация УРО											
Устройство газодренажных скважин											
бурение скважин											
1	ФЕР04-01-038-01	Шнековое бурение скважин станками типа ЛБУ-50 глубиной бурения до 20 м в грунтах группы: 1	100 м	0,73	1	0,73					
		Объем=73 / 100									
		1 ОТ					500,24		365,18	30,52	11 145,29
		2 ЭМ					2 330,83		1 701,51		
		3 в т.ч. ОТм					360,28		263,00	30,52	8 026,76
		ЗТ	чел.-ч	52		37,96					
		ЗТм	чел.-ч	26,79		19,5567					
		Итого по расценке					2 831,07		2 066,69		
		ФОТ							628,18		19 172,05
	Пр/812-004.0-1	НР Скважины	%	106		106			665,87		20 322,37
	Пр/774-004.0	СП Скважины	%	45		45			282,68		8 627,42
		Всего по позиции							3 015,24		
2	ФССЦ-01.4.01.03-0001	Долото округляющее крестовое, диаметр 445 мм	шт	0,18	1	0,18	14 949,38		2 690,89		
		(Скважины)									
		Объем=0,25*73/100									
		Всего по позиции							2 690,89		
3	ФССЦ-01.4.01.10-0001	Шнек: СВ диаметром 880 мм	шт	2,2	1	2,2	3 360,00		7 392,00		
		(Скважины)									
		Объем=3,01*73/100									
		Всего по позиции							7 392,00		
4	ФЕР04-02-003-09	Крепление скважины при ударно-канатном бурении трубами со сварным соединением, глубина скважины: до 50 м, группа грунтов по устойчивости 1	10 м	7,3	1	7,3					
		Объем=73 / 10									
		1 ОТ					68,81		502,31	30,52	15 330,50
		2 ЭМ					897,27		6 550,07		
		3 в т.ч. ОТм					40,97		299,08	30,52	9 127,92
		4 М					11,57		84,46		
		ЗТ	чел.-ч	7,32		53,436					
		ЗТм	чел.-ч	3,09		22,557					

1	2	3	4	5	6	7	8	9	10	11	12
		Итого по расценке					977,65		7 136,84		
		ФОТ							801,39		24 458,42
	Пр/812-004.0-1	НР Скважины	%	106		106			849,47		25 925,93
	Пр/774-004.0	СП Скважины	%	45		45			360,63		11 006,29
		Всего по позиции							8 346,94		
5	ФССЦ-01.4.01.01-0001	Башмак колонный БКМ-140 ОТТМ	шт	4	1	4	445,02		1 780,08		
		(Скважины)									
		Всего по позиции							1 780,08		
6	ФЕР04-02-004-06	Свободный спуск или подъем обсадных труб (надфильтровых труб) в трубах большего диаметра при ударно-канатном бурении с соединением: сварным	10 м	1,7	1	1,7					
		Объем=(6,5+10,5) / 10									
		1 ОТ					39,29		66,79	30,52	2 038,43
		2 ЭМ					249,55		424,24		
		3 в т.ч. ОТм					22,93		38,98	30,52	1 189,67
		4 М					15,63		26,57		
		ЗТ	чел.-ч	4,18		7,106					
		ЗТм	чел.-ч	1,57		2,669					
		Итого по расценке					304,47		517,60		
		ФОТ							105,77		3 228,10
	Пр/812-004.0-1	НР Скважины	%	106		106			112,12		3 421,79
	Пр/774-004.0	СП Скважины	%	45		45			47,60		1 452,65
		Всего по позиции							677,32		
7	ФССЦ-23.3.01.04-0057	Трубы бесшовные обсадные из стали группы Д и Б с короткой треугольной резьбой, наружным диаметром: 324 мм, толщина стенки 9,5 мм	м	17	1	17	761,28		12 941,76		
		(Скважины)									
		Объем=6,5+10,5									
		Всего по позиции							12 941,76		
8	ФЕР04-04-003-01	Засыпка в межтрубное пространство при всех видах бурения: гравия	10 м3	0,47	1	0,47					
		Объем=4,7 / 10									
		1 ОТ					790,73		371,64	30,52	11 342,45
		ЗТ	чел.-ч	92,7		43,569					
		Итого по расценке					790,73		371,64		
		ФОТ							371,64		11 342,45
	Пр/812-004.0-1	НР Скважины	%	106		106			393,94		12 023,00
	Пр/774-004.0	СП Скважины	%	45		45			167,24		5 104,10
		Всего по позиции							932,82		

1	2	3	4	5	6	7	8	9	10	11	12	
9	ФССЦ-02.2.05.04-0141	Щебень известняковый из отсевов дробления при производстве извести марка не ниже 200, фракция 10-40 мм (Земляные работы, выполняемые ручным способом) Объем=4,7*1,01	м3	4,747	1	4,747	120,91		573,96			
									Всего по позиции	573,96		
Монтаж труб												
10	ФЕР23-01-031-03	Укладка трубопроводов водостока из полиэтиленовых труб диаметром: 225 мм Объем=(8*6,5+10,5*2+10*1,4) / 100	100 м	0,87	1	0,87						
		1 ОТ					197,90		172,17	30,52	5 254,63	
		2 ЭМ					1 236,55		1 075,80			
		3 в т.ч. ОТм					142,43		123,91	30,52	3 781,73	
		ЗТ	чел.-ч	20,81		18,1047						
		ЗТм	чел.-ч	10,46		9,1002						
							Итого по расценке	1 434,45	1 247,97			
		ФОТ							296,08		9 036,36	
	Пр/812-018.0-1	НР Наружные сети водопровода, канализации, теплоснабжения, газопровода	%	117		117			346,41		10 572,54	
	Пр/774-018.0	СП Наружные сети водопровода, канализации, теплоснабжения, газопровода	%	74		74			219,10		6 686,91	
									Всего по позиции	1 813,48		
11	ФССЦ-24.3.03.06-0024	Трубы дренажные полиэтиленовые гофрированные двухслойные, класс кольцевой жесткости SN8, номинальный внутренний диаметр 160 мм (применит. для Перфокор)	м	73,73	1	73,73	83,03		6 121,80			
(Наружные сети водопровода, канализации, теплоснабжения, газопровода)												
Объем=8*6,5*1,01+2*10,5*1,01												
									Всего по позиции	6 121,80		
12	ФССЦ-24.3.03.06-0022	Трубы дренажные полиэтиленовые гофрированные двухслойные, класс кольцевой жесткости SN4, номинальный внутренний диаметр 160 мм (применит. КОРСИС)	м	14	1	14	59,45		832,30			
(Наружные сети водопровода, канализации, теплоснабжения, газопровода)												
Объем=10*1,4												
									Всего по позиции	832,30		
13	ФССЦ-24.3.05.07-0163	Муфта из полиэтилена для труб с двухслойной структурированной стенкой с наружным, диаметр 160 мм	шт	10	1	10	32,81		328,10			
(Наружные сети водопровода, канализации, теплоснабжения, газопровода)												
									Всего по позиции	328,10		
14	ФЕР22-03-002-01	Установка полиэтиленовых фасонных частей: отводов, колен, патрубков, переходов	10 шт	2	1	2						
Объем=20 / 10												

1	2	3	4	5	6	7	8	9	10	11	12
		1 ОТ					37,55		75,10	30,52	2 292,05
		2 ЭМ					226,03		452,06		
		3 в т.ч. ОТм					30,50		61,00	30,52	1 861,72
		ЗТ	чел.-ч	4,14		8,28					
		ЗТм	чел.-ч	2,26		4,52					
		Итого по расценке					263,58		527,16		
		ФОТ							136,10		4 153,77
	Пр/812-018.0-1	НР Наружные сети водопровода, канализации, теплоснабжения, газопровода	%	117		117			159,24		4 859,91
	Пр/774-018.0	СП Наружные сети водопровода, канализации, теплоснабжения, газопровода	%	74		74			100,71		3 073,79
		Всего по позиции							787,11		
15	ФССЦ-24.3.05.08-0228	Отвод литой полиэтиленовый, электросварной 90°, номинальный внутренний диаметр 160 мм	шт	20	1	20	1 315,40		26 308,00		
		(Наружные сети водопровода, канализации, теплоснабжения, газопровода)									
		Всего по позиции							26 308,00		
		Итого по разделу 1 Техническая рекультивация УРО :									
		Итого прямые затраты (справочно)							70 836,79		651 440,75
		в том числе:									
		Оплата труда рабочих							1 553,19		47 403,35
		Эксплуатация машин							10 203,68		116 628,06
		в том числе оплата труда машинистов (ОТм)							785,97		23 987,80
		Материалы							59 079,92		487 409,34
		Строительные работы							74 541,80		764 517,45
		в том числе:									
		оплата труда							1 553,19		47 403,35
		эксплуатация машин и механизмов							10 203,68		116 628,06
		в том числе оплата труда машинистов (ОТм)							785,97		23 987,80
		материалы							59 079,92		487 409,34
		накладные расходы							2 527,05		77 125,54
		сметная прибыль							1 177,96		35 951,16
		Итого ФОТ (справочно)							2 339,16		71 391,15
		Итого накладные расходы (справочно)							2 527,05		77 125,54
		Итого сметная прибыль (справочно)							1 177,96		35 951,16
		Итого по разделу 1 Техническая рекультивация УРО							74 541,80		764 517,45
Раздел 2. Изоляционный слой											
16	ФЕР27-04-016-04	Устройство прослойки из нетканого синтетического материала (НСМ) в земляном полотне: сплошной	1000 м2	22,487	1	22,487					
		Объем=22487 / 1000									
		1 ОТ					219,94		4 945,79	30,52	150 945,51
		2 ЭМ					557,59		12 538,53		

1	2	3	4	5	6	7	8	9	10	11	12
		3 в т.ч. ОТм					51,27		1 152,91	30,52	35 186,81
		4 М					0,78		17,54		
		ЗТ	чел.-ч	27,7		622,8899					
		ЗТм	чел.-ч	3,84		86,35008					
		Итого по расценке					778,31		17 501,86		
		ФОТ							6 098,70		186 132,32
	Пр/812-021.0-1	НР Автомобильные дороги	%	147		147			8 965,09		273 614,51
	Пр/774-021.0	СП Автомобильные дороги	%	134		134			8 172,26		249 417,31
		Всего по позиции							34 639,21		
17	ФССЦ-01.7.12.05-0057	Нетканый геотекстиль: Дорнит 400 г/м2	м2	24736	1	24736	8,36		206 792,96		
		(Автомобильные дороги)									
		Объем=22487*1,1									
		Всего по позиции							206 792,96		
18	ФЕР05-02-002-01	Устройство дренирующего слоя (Устройство газодренажного слоя)	м3	6746	1	6746					
		1 ОТ					15,87		107 059,02	30,52	3 267 441,29
		2 ЭМ					21,67		146 185,82		
		3 в т.ч. ОТм					3,31		22 329,26	30,52	681 489,02
		ЗТ	чел.-ч	1,65		11130,9					
		ЗТм	чел.-ч	0,25		1686,5					
		Итого по расценке					37,54		253 244,84		
		ФОТ							129 388,28		3 948 930,31
	Пр/812-005.2-1	НР Опускные колодцы	%	94		94			121 624,98		3 711 994,49
	Пр/774-005.2	СП Опускные колодцы	%	51		51			65 988,02		2 013 954,46
		Всего по позиции							440 857,84		
19	ФССЦ-02.2.05.04-1772	Щебень М 600, фракция 20-40 мм, группа 2	м3	7421	1	7421	114,13		846 958,73		
		(Опускные колодцы)									
		Объем=6746*1,1									
		Всего по позиции							846 958,73		
20	ФЕР27-04-016-04	Устройство прослойки из нетканого синтетического материала (НСМ) в земляном полотне: сплошной	1000 м2	22,487	1	22,487					
		Объем=22487 / 1000									
		1 ОТ					219,94		4 945,79	30,52	150 945,51
		2 ЭМ					557,59		12 538,53		
		3 в т.ч. ОТм					51,27		1 152,91	30,52	35 186,81
		4 М					0,78		17,54		
		ЗТ	чел.-ч	27,7		622,8899					
		ЗТм	чел.-ч	3,84		86,35008					
		Итого по расценке					778,31		17 501,86		
		ФОТ							6 098,70		186 132,32

1	2	3	4	5	6	7	8	9	10	11	12
	Пр/812-021.0-1	НР Автомобильные дороги	%	147		147			8 965,09		273 614,51
	Пр/774-021.0	СП Автомобильные дороги	%	134		134			8 172,26		249 417,31
		Всего по позиции							34 639,21		
21	ФССЦ-01.7.12.05-0057	Нетканый геотекстиль: Дорнит 400 г/м2 (Автомобильные дороги) Объем=22487*1,1	м2	24736	1	24736	8,36		206 792,96		
		Всего по позиции							206 792,96		
22	ФЕР27-04-016-04	Устройство прослойки из нетканого синтетического материала (НСМ) в земляном полотне: сплошной Объем=24539 / 1000	1000 м2	24,539	1	24,539					
		1 ОТ					219,94		5 397,11	30,52	164 719,80
		2 ЭМ					557,59		13 682,70		
		3 в т.ч. ОТм					51,27		1 258,11	30,52	38 397,52
		4 М					0,78		19,14		
		ЗТ	чел.-ч	27,7		679,7303					
		ЗТм	чел.-ч	3,84		94,22976					
		Итого по расценке					778,31		19 098,95		
		ФОТ							6 655,22		203 117,32
	Пр/812-021.0-1	НР Автомобильные дороги	%	147		147			9 783,17		298 582,46
	Пр/774-021.0	СП Автомобильные дороги	%	134		134			8 917,99		272 177,21
		Всего по позиции							37 800,11		
23	ФССЦ-01.7.12.02-0001	Геоматы бентонитовые NaBento RL-N (Автомобильные дороги) Объем=24539*1,1	м2	26993	1	26993	109,14		2 946 016,02		
		Всего по позиции							2 946 016,02		
24	ФЕР01-01-034-01	Засыпка траншей и котлованов с перемещением грунта до 5 м бульдозерами мощностью: 96 кВт (130 л.с.), группа грунтов 1 Объем=4995 / 1000	1000 м3	4,995	1	4,995					
		2 ЭМ					505,05		2 522,72		
		3 в т.ч. ОТм					72,50		362,14	30,52	11 052,51
		ЗТм	чел.-ч	5,37		26,82315					
		Итого по расценке					505,05		2 522,72		
		ФОТ							362,14		11 052,51
	Пр/812-001.1-1	НР Земляные работы, выполняемые механизированным способом	%	92		92			333,17		10 168,31
	Пр/774-001.1	СП Земляные работы, выполняемые механизированным способом	%	46		46			166,58		5 084,15
		Всего по позиции							3 022,47		
25	ФССЦ-02.3.01.02-1012	Песок природный II класс, средний, круглые сита (Земляные работы, выполняемые механизированным способом)	м3	5495	1	5495	59,99		329 645,05		

1	2	3	4	5	6	7	8	9	10	11	12
		Объем=4995*1,1									
		Всего по позиции							329 645,05		
26	ФЕР01-01-034-02	Засыпка траншей и котлованов с перемещением грунта до 5 м бульдозерами мощностью: 96 кВт (130 л.с.), группа грунтов 2	1000 м3	4995	1	4995					
		2 ЭМ					573,71		2 865 681,45		
		3 в т.ч. ОТм					82,35		411 338,25	30,52	12 554 043,39
		ЗТм	чел.-ч	6,1		30469,5					
		Итого по расценке					573,71		2 865 681,45		
		ФОТ							411 338,25		12 554 043,39
	Пр/812-001.1-1	НР Земляные работы, выполняемые механизированным способом	%	92		92			378 431,19		11 549 719,92
	Пр/774-001.1	СП Земляные работы, выполняемые механизированным способом	%	46		46			189 215,60		5 774 859,96
		Всего по позиции							3 433 328,24		
27	ФССЦ-02.1.01.02-0002	Грунт глинистый (суглинок)	м3	4995	1	4995	68,99		344 605,05		
		(Земляные работы, выполняемые механизированным способом)									
		Всего по позиции							344 605,05		
28	ФЕР01-02-001-02	Уплотнение грунта прицепными катками на пневмоколесном ходу 25 т на первый проход по одному следу при толщине слоя: 30 см Объем=4995 / 1000	1000 м3	4,995	1	4,995					
		2 ЭМ					1 160,98		5 799,10		
		3 в т.ч. ОТм					189,99		949,00	30,52	28 963,48
		ЗТм	чел.-ч	13,99		69,88005					
		Итого по расценке					1 160,98		5 799,10		
		ФОТ							949,00		28 963,48
	Пр/812-001.1-1	НР Земляные работы, выполняемые механизированным способом	%	92		92			873,08		26 646,40
	Пр/774-001.1	СП Земляные работы, выполняемые механизированным способом	%	46		46			436,54		13 323,20
		Всего по позиции							7 108,72		
29	ФЕР01-02-001-08	На каждый последующий проход по одному следу добавлять: к расценке 01-02-001-02 Объем=4995 / 1000	1000 м3	4,995	1	4,995					
		ПД До 4-х проходов ПЗ=3 (ОЗП=3; ЭМ=3 к расх.; ЗПМ=3; МАТ=3 к расх.; ТЗ=3; ТЗМ=3)									
		2 ЭМ					153,63	3	2 302,15		
		3 в т.ч. ОТм					18,00	3	269,73	30,52	8 232,16
		ЗТм	чел.-ч	1,25	3	18,73125					
		Итого по расценке					153,63		2 302,15		
		ФОТ							269,73		8 232,16
	Пр/812-001.1-1	НР Земляные работы, выполняемые механизированным способом	%	92		92			248,15		7 573,59
	Пр/774-001.1	СП Земляные работы, выполняемые механизированным способом	%	46		46			124,08		3 786,79

1	2	3	4	5	6	7	8	9	10	11	12
Всего по позиции										2 674,38	
30	ФЕР01-02-027-02	Планировка площадей: механизированным способом, группа грунтов 2 Объем=24973 / 1000	1000 м2	24,973	1	24,973					
		2 ЭМ					94,97		2 371,69		
		3 в т.ч. ОТм					13,37		333,89	30,52	10 190,32
		ЗТм	чел.-ч	0,99		24,72327					
		Итого по расценке					94,97		2 371,69		
		ФОТ							333,89		10 190,32
	Пр/812-001.4-1	НР Земляные работы, выполняемые по другим видам работ (подготовительным, сопутствующим, укрепительным)	%	89		89			297,16		9 069,38
	Пр/774-001.4	СП Земляные работы, выполняемые по другим видам работ (подготовительным, сопутствующим, укрепительным)	%	41		41			136,89		4 178,03
Всего по позиции										2 805,74	
31	ФЕР47-01-046-03	Подготовка почвы для устройства партерного и обыкновенного газона с внесением растительной земли слоем 15 см: механизированным способом Объем=26525 / 100	100 м2	265,25	1	265,25					
		1 ОТ					212,63		56 400,11	30,52	1 721 331,36
		2 ЭМ					5,08		1 347,47		
		3 в т.ч. ОТм					0,68		180,37	30,52	5 504,89
		4 М					2 034,00		539 518,50		
		ЗТ	чел.-ч	26,78		7103,395					
		ЗТм	чел.-ч	0,05		13,2625					
		Итого по расценке					2 251,71		597 266,08		
		ФОТ							56 580,48		1 726 836,25
	Пр/812-041.0-1	НР Озеленение. Защитные лесонасаждения	%	103		103			58 277,89		1 778 641,34
	Пр/774-041.0	СП Озеленение. Защитные лесонасаждения	%	72		72			40 737,95		1 243 322,10
Всего по позиции										696 281,92	
32	ФЕР47-01-046-05	На каждые 5 см изменения толщины слоя добавлять или исключать к расценкам с 47-01-046-01 по 47-01-046-04 Объем=26525 / 100	100 м2	265,25	1	265,25					
		1 ОТ					43,43		11 519,81	30,52	351 584,60
		4 М					678,00		179 839,50		
		ЗТ	чел.-ч	5,47		1450,9175					
		Итого по расценке					721,43		191 359,31		
		ФОТ							11 519,81		351 584,60
	Пр/812-041.0-1	НР Озеленение. Защитные лесонасаждения	%	103		103			11 865,40		362 132,14
	Пр/774-041.0	СП Озеленение. Защитные лесонасаждения	%	72		72			8 294,26		253 140,91
Всего по позиции										211 518,97	

1	2	3	4	5	6	7	8	9	10	11	12
Итого по разделу 2 Изоляционный слой :											
		Итого прямые затраты (справочно)							8 855 460,78		87 041 416,67
		в том числе:									
		Оплата труда рабочих							190 267,63		5 806 968,07
		Эксплуатация машин							3 064 970,16		35 032 608,93
		в том числе оплата труда машинистов (ОТм)							439 326,57		13 408 246,91
		Материалы							5 600 222,99		46 201 839,67
		Строительные работы							9 785 487,58		115 425 835,15
		в том числе:									
		оплата труда							190 267,63		5 806 968,07
		эксплуатация машин и механизмов							3 064 970,16		35 032 608,93
		в том числе оплата труда машинистов (ОТм)							439 326,57		13 408 246,91
		материалы							5 600 222,99		46 201 839,67
		накладные расходы							599 664,37		18 301 757,05
		сметная прибыль							330 362,43		10 082 661,43
		Итого ФОТ (справочно)							629 594,20		19 215 214,98
		Итого накладные расходы (справочно)							599 664,37		18 301 757,05
		Итого сметная прибыль (справочно)							330 362,43		10 082 661,43
		Итого по разделу 2 Изоляционный слой							9 785 487,58		115 425 835,15
Раздел 3. Техническая рекультивация земельного участка, ранее занятого отходами											
33	ФЕР01-02-027-02	Планировка площадей: механизированным способом, группа грунтов 2	1000 м2	6,29	1	6,29					
		Объем=6290 / 1000									
		2 ЭМ							94,97		597,36
		3 в т.ч. ОТм							13,37	30,52	2 566,73
		ЗТм	чел.-ч	0,99		6,2271					
		Итого по расценке							94,97		597,36
		ФОТ									2 566,73
	Пр/812-001.4-1	НР Земляные работы, выполняемые по другим видам работ (подготовительным, сопутствующим, укрепительным)	%	89		89				74,85	2 284,39
	Пр/774-001.4	СП Земляные работы, выполняемые по другим видам работ (подготовительным, сопутствующим, укрепительным)	%	41		41				34,48	1 052,36
		Всего по позиции									706,69
34	ФЕР47-01-046-03	Подготовка почвы для устройства партерного и обыкновенного газона с внесением растительной земли слоем 15 см: механизированным способом	100 м2	62,9	1	62,9					
		Объем=6290 / 100									
		1 ОТ							212,63	30,52	408 187,60
		2 ЭМ							5,08		319,53
		3 в т.ч. ОТм							0,68	30,52	1 305,34

1	2	3	4	5	6	7	8	9	10	11	12	
		4 М					2 034,00		127 938,60			
		ЗТ	чел.-ч	26,78		1684,462						
		ЗТм	чел.-ч	0,05		3,145						
		Итого по расценке					2 251,71		141 632,56			
		ФОТ							13 417,20		409 492,94	
	Пр/812-041.0-1	НР Озеленение. Защитные лесонасаждения	%	103		103			13 819,72		421 777,73	
	Пр/774-041.0	СП Озеленение. Защитные лесонасаждения	%	72		72			9 660,38		294 834,92	
		Всего по позиции							165 112,66			
35	ФЕР47-01-046-05	На каждые 5 см изменения толщины слоя добавлять или исключать к расценкам с 47-01-046-01 по 47-01-046-04	100 м2	62,9	1	62,9						
		Объем=6290 / 100										
		1 ОТ					43,43		2 731,75	30,52	83 373,01	
		4 М					678,00		42 646,20			
		ЗТ	чел.-ч	5,47		344,063						
		Итого по расценке					721,43		45 377,95			
		ФОТ							2 731,75		83 373,01	
	Пр/812-041.0-1	НР Озеленение. Защитные лесонасаждения	%	103		103			2 813,70		85 874,20	
	Пр/774-041.0	СП Озеленение. Защитные лесонасаждения	%	72		72			1 966,86		60 028,57	
		Всего по позиции							50 158,51			
		Итого по разделу 3 Техническая рекультивация земельного участка, ранее занятого отходами :										
		Итого прямые затраты (справочно)							187 607,87		1 909 365,26	
		в том числе:										
		Оплата труда рабочих							16 106,18		491 560,61	
		Эксплуатация машин							916,89		10 480,05	
		в том числе оплата труда машинистов (Отм)							126,87		3 872,07	
		Материалы							170 584,80		1 407 324,60	
		Строительные работы							215 977,86		2 775 217,43	
		в том числе:										
		оплата труда							16 106,18		491 560,61	
		эксплуатация машин и механизмов							916,89			
		в том числе оплата труда машинистов (ОТм)							126,87		3 872,07	
		материалы							170 584,80			
		накладные расходы							16 708,27		509 936,32	
		сметная прибыль							11 661,72		355 915,85	
		Итого ФОТ (справочно)							16 233,05		495 432,68	
		Итого накладные расходы (справочно)							16 708,27		509 936,32	
		Итого сметная прибыль (справочно)							11 661,72		355 915,85	
		Итого по разделу 3 Техническая рекультивация земельного участка, ранее занятого отходами							215 977,86		2 775 217,43	
		Итого по смете:										
		Итого прямые затраты (справочно)							9 113 905,44		89 602 222,68	

1	2	3	4	5	6	7	8	9	10	11	12
		в том числе:									
		Оплата труда рабочих							207 927,00		6 345 932,03
		Эксплуатация машин							3 076 090,73		35 159 717,04
		в том числе оплата труда машинистов (Отм)							440 239,41		13 436 106,78
		Материалы							5 829 887,71		48 096 573,61
		Строительные работы							10 076 007,24		118 965 570,03
		в том числе:									
		оплата труда							207 927,00		6 345 932,03
	(61), ФЕР, 3 кв 2023 (СМР), Письмо Минстроя России от 10.08.2023г. №21491-ОГ/09, прил.1	эксплуатация машин и механизмов							3 076 090,73	11,43	35 159 717,04
		в том числе оплата труда машинистов (ОТм)							440 239,41		13 436 106,78
	(61), ФЕР, 3 кв 2023 (СМР), Письмо Минстроя России от 10.08.2023г. №21491-ОГ/09, прил.1	материалы							5 829 887,71	8,25	48 096 573,61
		накладные расходы							618 899,69		18 888 818,91
		сметная прибыль							343 202,11		10 474 528,44
		Итого ФОТ (справочно)							648 166,41		19 782 038,81
		Итого накладные расходы (справочно)							618 899,69		18 888 818,91
		Итого сметная прибыль (справочно)							343 202,11		10 474 528,44
		ВСЕГО по смете							10 076 007,24		118 965 570,03

Составил: _____
[должность, подпись (инициалы, фамилия)]

Проверил: _____
[должность, подпись (инициалы, фамилия)]

¹ Зарегистрирован Министерством юстиции Российской Федерации 10 сентября 2019 г., регистрационный № 55869), с изменениями, внесенными приказом Министерства строительства и жилищно-коммунального хозяйства Российской Федерации от 20 февраля 2021 г. № 79/пр (зарегистрирован Министерством юстиции Российской Федерации 9 августа 2021 г., регистрационный № 64577)

² Под прочими затратами понимаются затраты, учитываемые в соответствии с пунктом 184 Методики.

³ Под прочими работами понимаются затраты, учитываемые в соответствии с пунктами 122-128 Методики.

Наименование программного продукта
Наименование редакции сметных нормативов

ГРАНД-Смета, версия 2023.3

Приказ Минстроя России от 26.12.2019 № 876/пр;
Приказ Минстроя России от 04.08.2020 № 421/пр;
Приказ Минстроя России от 21.12.2020 № 812/пр;
Приказ Минстроя России от 11.12.2020 № 774/пр

Реквизиты приказа Минстроя России об утверждении дополнений и изменений к сметным нормативам

Приказ Минстроя России от 30 марта 2020 г. № 172/пр, Приказ Минстроя России от 01 июня 2020 г. № 294/пр, Приказ Минстроя России от 30 июня 2020 г. № 352/пр, Приказ Минстроя России от 20 октября 2020 г. № 636/пр, Приказ Минстроя России от 09 февраля 2021 г. № 51/пр, Приказ Минстроя России от 24 мая 2021 г. № 321/пр, Приказ Минстроя России от 24 июня 2021 г. № 408/пр, Приказ Минстроя России от 14 октября 2021 г. № 746/пр, Приказ Минстроя России от 20 декабря 2021 г. № 962/пр; Приказ Минстроя России от 07.07.2022 № 557/пр; Приказ Минстроя России от 02.09.2021 № 636/пр, Приказ Минстроя России от 26.07.2022 № 611/пр; Приказ Минстроя России от 22.04.2022 № 317/пр

Реквизиты письма Минстроя России об индексах изменения сметной стоимости строительства, включаемые в федеральный реестр сметных нормативов и размещаемые в федеральной государственной информационной системе ценообразования в строительстве, подготовленного в соответствии пунктом 85 Методики расчета индексов изменения сметной стоимости строительства, утвержденной приказом Министерства строительства и жилищно-коммунального хозяйства Российской Федерации от 5 июня 2019 г. № 326/пр¹

Реквизиты нормативного правового акта об утверждении оплаты труда, утверждаемый в соответствии с пунктом 22(1) Правилами мониторинга цен, утвержденными постановлением Правительства Российской Федерации от 23 декабря 2016 г. № 1452

Наименование субъекта Российской Федерации
Наименование зоны субъекта Российской Федерации

53. Новгородская область

Рекультивация земель, занятых полигоном твердых коммунальных (бытовых) отходов городского округа город Волгореченск Костромской области, расположенного по адресу: Костромская область, Красносельский район, примерно в 1670 м по направлению на юго-запад от ориентира ОМЗ № 118 (п.п. Алеево)

(наименование стройки)

Рекультивация земель, занятых полигоном твердых коммунальных (бытовых) отходов городского округа город Волгореченск Костромской области, расположенного по адресу: Костромская область, Красносельский район, примерно в 1670 м по направлению на юго-запад от ориентира ОМЗ № 118 (п.п. Алеево)

(наименование объекта капитального строительства)

ЛОКАЛЬНЫЙ СМЕТНЫЙ РАСЧЕТ (СМЕТА) № ЛСР-02-04

Биологическая рекультивация
(наименование работ и затрат)

Составлен базисно-индексным методом

Основание

(проектная и (или) иная техническая документация)

Составлен(а) в текущем (базисном) уровне цен III квартал 2023 года (01.01.2000)

Сметная стоимость	<u>2 625,97</u>	<u>(155,19)</u> тыс.руб.		
<i>в том числе:</i>				
строительных работ	<u>2 625,97</u>	<u>(155,19)</u> тыс.руб.	Средства на оплату труда рабочих	<u>352,53</u> (11,55) тыс.руб.
монтажных работ	<u>0,00</u>	<u>(0)</u> тыс.руб.	Нормативные затраты труда рабочих	<u>1 607,94</u> чел.час.
оборудования	<u>0,00</u>	<u>(0)</u> тыс.руб.	Нормативные затраты труда машинистов	<u>797,04</u> чел.час.
прочих затрат	<u>0,00</u>	<u>(0)</u> тыс.руб.		

№ п/п	Обоснование	Наименование работ и затрат	Единица измерения	Количество			Сметная стоимость в базисном уровне цен (в текущем уровне цен (гр. 8) для ресурсов, отсутствующих в ФРСН), руб.			Индексы	Сметная стоимость в текущем уровне цен, руб.
				на единицу	коэффициенты	всего с учетом коэффициентов	на единицу	коэффициенты	всего		
1	2	3	4	5	6	7	8	9	10	11	12
Раздел 1.											
Внесение удобрений											
1	ФЕР47-02-050-01	Внесение с механизированной загрузкой и разбрасыванием удобрений: минеральных Объем=32815/10000	га	3,2815	1	3,2815					
		2 ЭМ					110,93		364,02		
		3 в т.ч. ОТм					23,09		75,77	30,52	2 312,50
		ЗТм	чел.-ч	1,71		5,611365					
		Итого по расценке					110,93		364,02		
		ФОТ							75,77		2 312,50
	Пр/812-041.0-1	НР Озеленение. Защитные лесонасаждения	%	103		103			78,04		2 381,88
	Пр/774-041.0	СП Озеленение. Защитные лесонасаждения	%	72		72			54,55		1 665,00
		Всего по позиции							496,61		
2	ФССЦ-16.3.01.01-0171	Карбамид (мочевина) (Теплоизоляционные работы) Объем=50*3,2815	кг	164,075	1	164,075	1,71		280,57		
		Всего по позиции							280,57		
3	ФССЦ-01.3.05.15-0043 Хлорид калия	Калий хлористый, ХЧ (Теплоизоляционные работы) Объем=75*3,2815	кг	246,11	1	246,11	11,37		2 798,27		
		Всего по позиции							2 798,27		
4	ФССЦ-16.3.01.01-0371	Суперфосфат аммонизированный из фосфоритов Каратау насыпью, сушеный (Теплоизоляционные работы) Объем=70*3,2815/1000	т	0,22971	1	0,22971	1 599,52		367,43		
		Всего по позиции							367,43		
травосев											
5	ФЕР47-02-093-03	Прикатывание посевов	га	3,2815	1	3,2815					
		2 ЭМ					58,34		191,44		
		3 в т.ч. ОТм					7,89		25,89	30,52	790,16
		ЗТм	чел.-ч	0,68		2,23142					
		Итого по расценке					58,34		191,44		
		ФОТ							25,89		790,16
	Пр/812-041.0-1	НР Озеленение. Защитные лесонасаждения	%	103		103			26,67		813,86
	Пр/774-041.0	СП Озеленение. Защитные лесонасаждения	%	72		72			18,64		568,92
		Всего по позиции							236,75		

1	2	3	4	5	6	7	8	9	10	11	12
6	ФЕР47-02-093-02	Посев: многолетних трав	га	3,2815	1	3,2815					
		2 ЭМ					61,41		201,52		
		3 в т.ч. ОТм					6,75		22,15	30,52	676,02
		ЗТм	чел.-ч	0,5		1,64075					
		Итого по расценке					61,41		201,52		
		ФОТ							22,15		676,02
	Пр/812-041.0-1	НР Озеленение. Защитные лесонасаждения	%	103		103			22,81		696,30
	Пр/774-041.0	СП Озеленение. Защитные лесонасаждения	%	72		72			15,95		486,73
		Всего по позиции							240,28		
7	ФССЦ-16.2.02.07-0131	Семена трав: овсяница	кг	108,29	1	108,29	77,59		8 402,22		
		(Автомобильные дороги)									
		Объем=3,2815*33									
		Всего по позиции							8 402,22		
8	ФЕР47-01-084-01	Полив зеленых насаждений: из шланга поливовой машины	м3	3281,5	1	3281,5					
		1 ОТ					3,52		11 550,88	30,52	352 532,86
		2 ЭМ					26,40		86 631,60		
		3 в т.ч. ОТм					2,78		9 122,57	30,52	278 420,84
		4 М					2,44		8 006,86		
		ЗТ	чел.-ч	0,49		1607,935					
		ЗТм	чел.-ч	0,24		787,56					
		Итого по расценке					32,36		106 189,34		
		ФОТ							20 673,45		630 953,70
	Пр/812-041.0-1	НР Озеленение. Защитные лесонасаждения	%	103		103			21 293,65		649 882,31
	Пр/774-041.0	СП Озеленение. Защитные лесонасаждения	%	72		72			14 884,88		454 286,66
		Всего по позиции							142 367,87		
		Итого по смете:									
		Итого прямые затраты (справочно)							118 794,81		1 515 190,97
		в том числе:									
		Оплата труда рабочих							11 550,88		352 532,86
		Эксплуатация машин							87 388,58		998 851,47
		в том числе оплата труда машинистов (ОТм)							9 246,38		282 199,52
		Материалы							19 855,35		163 806,64
		Строительные работы							155 190,00		2 625 972,63
		в том числе:									
		оплата труда							11 550,88		352 532,86
		эксплуатация машин и механизмов							87 388,58	11,43	998 851,47
		в том числе оплата труда машинистов (ОТм)							9 246,38		282 199,52

(61), ФЕР, 3 кв 2023 (СМР),
Письмо Минстроя России от
10.08.2023г. №21491-ОГ/09,
прил.1

1	2	3	4	5	6	7	8	9	10	11	12
	(61), ФЕР, 3 кв 2023 (СМР), Письмо Минстроя России от 10.08.2023г. №21491-ОГ/09, прил.1	материалы							19 855,35	8,25	163 806,64
		накладные расходы							21 421,17		653 774,35
		сметная прибыль							14 974,02		457 007,31
		Итого ФОТ (справочно)							20 797,26		634 732,38
		Итого накладные расходы (справочно)							21 421,17		653 774,35
		Итого сметная прибыль (справочно)							14 974,02		457 007,31
		ВСЕГО по смете							155 190,00		2 625 972,63

Составил: _____
[должность, подпись (инициалы, фамилия)]

Проверил: _____
[должность, подпись (инициалы, фамилия)]

¹ Зарегистрирован Министерством юстиции Российской Федерации 10 сентября 2019 г., регистрационный № 55869), с изменениями, внесенными приказом Министерства строительства и жилищно-коммунального хозяйства Российской Федерации от 20 февраля 2021 г. № 79/пр (зарегистрирован Министерством юстиции Российской Федерации 9 августа 2021 г., регистрационный № 64577)

² Под прочими затратами понимаются затраты, учитываемые в соответствии с пунктом 184 Методики.

³ Под прочими работами понимаются затраты, учитываемые в соответствии с пунктами 122-128 Методики.

№ п/п	Обоснование	Наименование работ и затрат	Единица измерения	Количество			Сметная стоимость в базисном уровне цен (в текущем уровне цен (гр. 8) для ресурсов, отсутствующих в ФРСН), руб.			Индексы	Сметная стоимость в текущем уровне цен, руб.
				на единицу	коэффициенты	всего с учетом коэффициентов	на единицу	коэффициенты	всего		
1	2	3	4	5	6	7	8	9	10	11	12
Раздел 1. Земляные работы											
1	ФЕР01-02-057-02	Разработка грунта вручную в траншеях глубиной до 2 м без креплений с откосами, группа грунтов: 2 Объем=0,6 / 100	100 м3	0,006	1	0,006					
		1 ОТ					1 201,20		7,21	30,52	220,05
		ЗТ	чел.-ч	154		0,924					
		Итого по расценке					1 201,20		7,21		
		ФОТ							7,21		220,05
	Пр/812-001.2-1	НР Земляные работы, выполняемые ручным способом	%	89		89			6,42		195,84
	Пр/774-001.2	СП Земляные работы, выполняемые ручным способом	%	40		40			2,88		88,02
		Всего по позиции							16,51		
планировка площадок											
2	ФЕР01-01-111-02	Планировка вручную: дна и откосов выемок каналов, группа грунтов 2 Объем=18 / 1000	1000 м2	0,018	1	0,018					
		1 ОТ					1 100,37		19,81	30,52	604,60
		ЗТ	чел.-ч	129		2,322					
		Итого по расценке					1 100,37		19,81		
		ФОТ							19,81		604,60
	Пр/812-001.1-1	НР Земляные работы, выполняемые механизированным способом	%	92		92			18,23		556,23
	Пр/774-001.1	СП Земляные работы, выполняемые механизированным способом	%	46		46			9,11		278,12
		Всего по позиции							47,15		
бурение скважин											
3	ФЕР04-01-021-01	Ударно-канатное бурение скважин станками типа УГБ-ЗУК и УГБ-4УК глубиной бурения до 50 м в грунтах группы: 1-2 Объем=45 / 100	100 м	0,45	1	0,45					
		1 ОТ					583,65		262,64	30,52	8 015,77
		2 ЭМ					4 841,85		2 178,83		
		3 в т.ч. ОТм					445,47		200,46	30,52	6 118,04
		4 М					123,93		55,77		
		ЗТ	чел.-ч	62,09		27,9405					
		ЗТм	чел.-ч	29,25		13,1625					
		Итого по расценке					5 549,43		2 497,24		

1	2	3	4	5	6	7	8	9	10	11	12
		ФОТ							463,10		14 133,81
	Пр/812-004.0-1	НР Скважины	%	106		106			490,89		14 981,84
	Пр/774-004.0	СП Скважины	%	45		45			208,40		6 360,21
		Всего по позиции							3 196,53		
4	ФССЦ-01.4.01.04-0001	Желонки с плоским клапаном ЖПК.01.01.00	шт	3	1	3	1 620,65		4 861,95		
		(Скважины)									
		Всего по позиции							4 861,95		
5	ФЕР04-02-003-11	Крепление скважины при ударно-канатном бурении трубами со сварным соединением, глубина скважины: до 200 м, группа грунтов по устойчивости 1 (Устройство трубы)	10 м	4,5	1	4,5					
		Объем=45 / 10									
		1 ОТ					83,57		376,07	30,52	11 477,66
		2 ЭМ					1 101,53		4 956,89		
		3 в т.ч. ОТм					50,88		228,96	30,52	6 987,86
		4 М					12,17		54,77		
		ЗТ	чел.-ч	8,89		40,005					
		ЗТм	чел.-ч	3,84		17,28					
		Итого по расценке					1 197,27		5 387,73		
		ФОТ							605,03		18 465,52
	Пр/812-004.0-1	НР Скважины	%	106		106			641,33		19 573,45
	Пр/774-004.0	СП Скважины	%	45		45			272,26		8 309,48
		Всего по позиции							6 301,32		
6	ФССЦ-01.4.01.01-0001	Башмак колонный БКМ-140 ОТТМ	шт	1	1	1	445,02		445,02		
		(Скважины)									
		Всего по позиции							445,02		
7	ФССЦ-23.3.01.04-0057	Трубы бесшовные обсадные из стали группы Д и Б с короткой треугольной резьбой, наружным диаметром: 324 мм, толщина стенки 9,5 мм	м	15	1	15	761,28		11 419,20		
		(Теплоизоляционные работы)									
		Всего по позиции							11 419,20		
8	ФЕР04-02-004-05	Свободный спуск или подъем обсадных труб (надфильтровых труб) в трубах большего диаметра при ударно-канатном бурении с соединением: муфтовым	10 м	1,5	1	1,5					
		Объем=15 / 10									
		1 ОТ					13,44		20,16	30,52	615,28
		2 ЭМ					94,81		142,22		
		3 в т.ч. ОТм					9,73		14,60	30,52	445,59
		4 М					6,41		9,62		
		ЗТ	чел.-ч	1,43		2,145					
		ЗТм	чел.-ч	0,7		1,05					

1	2	3	4	5	6	7	8	9	10	11	12
		Итого по расценке					114,66		172,00		
		ФОТ							34,76		1 060,87
	Пр/812-004.0-1	НР Скважины	%	106		106			36,85		1 124,52
	Пр/774-004.0	СП Скважины	%	45		45			15,64		477,39
		Всего по позиции							224,49		
устройство газона											
9	ФЕР47-01-046-04	Подготовка почвы для устройства партерного и обыкновенного газона с внесением растительной земли слоем 15 см: вручную Объем=18 / 100	100 м2	0,18	1	0,18					
		1 ОТ					317,60		57,17	30,52	1 744,83
		4 М					2 034,00		366,12		
		ЗТ	чел.-ч	40		7,2					
		Итого по расценке					2 351,60		423,29		
		ФОТ							57,17		1 744,83
	Пр/812-041.0-1	НР Озеленение. Защитные лесонасаждения	%	103		103			58,89		1 797,17
	Пр/774-041.0	СП Озеленение. Защитные лесонасаждения	%	72		72			41,16		1 256,28
		Всего по позиции							523,34		
10	ФЕР47-01-046-06	Посев газонов партерных, мавританских и обыкновенных вручную Объем=18 / 100	100 м2	0,18	1	0,18					
		1 ОТ					44,42		8,00	30,52	244,16
		2 ЭМ					301,40		54,25		
		3 в т.ч. ОТм					31,78		5,72	30,52	174,57
		4 М					24,40		4,39		
		ЗТ	чел.-ч	5,25		0,945					
		ЗТм	чел.-ч	2,74		0,4932					
		Итого по расценке					370,22		66,64		
		ФОТ							13,72		418,73
	Пр/812-041.0-1	НР Озеленение. Защитные лесонасаждения	%	103		103			14,13		431,29
	Пр/774-041.0	СП Озеленение. Защитные лесонасаждения	%	72		72			9,88		301,49
		Всего по позиции							90,65		
11	ФССЦ-16.2.02.07-0131	Семена трав: овсяница (Автомобильные дороги) Объем=18*2/100	кг	0,36	1	0,36	77,59		27,93		
		Всего по позиции							27,93		
Итого по разделу 1 Земляные работы :											
		Итого прямые затраты (справочно)							25 328,02		248 998,63
		в том числе:									
		Оплата труда рабочих							751,06		22 922,35
		Эксплуатация машин							7 332,19		83 806,93

1	2	3	4	5	6	7	8	9	10	11	12
		в том числе оплата труда машинистов (ОТм)							449,74		13 726,06
		Материалы							17 244,77		142 269,35
		Строительные работы							27 154,09		304 729,96
		в том числе:									
		оплата труда							751,06		22 922,35
		эксплуатация машин и механизмов							7 332,19		
		в том числе оплата труда машинистов (ОТм)							449,74		13 726,06
		материалы							17 244,77		
		накладные расходы							1 266,74		38 660,34
		сметная прибыль							559,33		17 070,99
		Итого ФОТ (справочно)							1 200,80		36 648,41
		Итого накладные расходы (справочно)							1 266,74		38 660,34
		Итого сметная прибыль (справочно)							559,33		17 070,99
		Итого по разделу 1 Земляные работы							27 154,09		304 729,96
Раздел 2. Монтаж труб											
12	ФЕР23-01-031-03	Укладка трубопроводов водостока из полиэтиленовых труб диаметром: 225 мм Объем=44,7 / 100	100 м	0,447	1	0,447					
		1 ОТ					197,90		88,46	30,52	2 699,80
		2 ЭМ					1 236,55		552,74		
		3 в т.ч. ОТм					142,43		63,67	30,52	1 943,21
		ЗТ	чел.-ч	20,81		9,30207					
		ЗТм	чел.-ч	10,46		4,67562					
		Итого по расценке					1 434,45		641,20		
		ФОТ							152,13		4 643,01
	Пр/812-018.0-1	НР Наружные сети водопровода, канализации, теплоснабжения, газопровода	%	117		117			177,99		5 432,32
	Пр/774-018.0	СП Наружные сети водопровода, канализации, теплоснабжения, газопровода	%	74		74			112,58		3 435,83
		Всего по позиции							931,77		
13	ФССЦ-24.3.03.06-0026	Трубы дренажные полиэтиленовые гофрированные двухслойные, класс кольцевой жесткости SN8, номинальный внутренний диаметр 250 мм (Наружные сети водопровода, канализации, теплоснабжения, газопровода) Объем=44,7*1,01	м	45,147	1	45,147	215,12		9 712,02		
		Всего по позиции							9 712,02		
14	ФЕР23-01-031-03	Укладка трубопроводов водостока из полиэтиленовых труб диаметром: 225 мм (диам. 160) Объем=45 / 100	100 м	0,45	1	0,45					
		1 ОТ					197,90		89,06	30,52	2 718,11
		2 ЭМ					1 236,55		556,45		

1	2	3	4	5	6	7	8	9	10	11	12
		3 в т.ч. ОТм					142,43		64,09	30,52	1 956,03
		ЗТ	чел.-ч	20,81		9,3645					
		ЗТм	чел.-ч	10,46		4,707					
		Итого по расценке					1 434,45		645,51		
		ФОТ							153,15		4 674,14
	Пр/812-018.0-1	НР Наружные сети водопровода, канализации, теплоснабжения, газопровода	%	117		117			179,19		5 468,74
	Пр/774-018.0	СП Наружные сети водопровода, канализации, теплоснабжения, газопровода	%	74		74			113,33		3 458,86
		Всего по позиции							938,03		
15	ФССЦ-24.3.03.06-0024	Трубы дренажные полиэтиленовые гофрированные двухслойные, класс кольцевой жесткости SN8, номинальный внутренний диаметр 160 мм	м	45,45	1	45,45	83,03		3 773,71		
		(Наружные сети водопровода, канализации, теплоснабжения, газопровода)									
		Объем=45*1,01									
		Всего по позиции							3 773,71		
16	ФССЦ-24.3.05.02-0015	Заглушка термоусадочная, номинальный наружный диаметр 76x160 мм, длина 150 мм (применит. Заглушка диам. 160 мм)	шт	3	1	3	237,88		713,64		
		(Наружные сети водопровода, канализации, теплоснабжения, газопровода)									
		Всего по позиции							713,64		
17	ФЕР26-01-054-01	Обертывание поверхности изоляции рулонными материалами насухо с проклейкой швов	100 м2	0,24	1	0,24					
		Объем=24 / 100									
		1 ОТ					259,20		62,21	30,52	1 898,65
		2 ЭМ					37,88		9,09		
		3 в т.ч. ОТм					4,99		1,20	30,52	36,62
		4 М					505,36		121,29		
		ЗТ	чел.-ч	30		7,2					
		ЗТм	чел.-ч	0,43		0,1032					
		Итого по расценке					802,44		192,59		
		ФОТ							63,41		1 935,27
	Пр/812-020.0-1	НР Теплоизоляционные работы	%	97		97			61,51		1 877,21
	Пр/774-020.0	СП Теплоизоляционные работы	%	55		55			34,88		1 064,40
		Всего по позиции							288,98		
18	ФССЦ-01.7.12.05-0053	Геотекстиль нетканый из полиэфирного волокна, иглопробивной, поверхностная плотность 200 г/м2	м2	27,6	1	27,6	5,46		150,70		
		(Автомобильные дороги)									
		Объем=24*1,15									
		Всего по позиции							150,70		
		Итого по разделу 2 Монтаж труб :									

1	2	3	4	5	6	7	8	9	10	11	12
		Итого прямые затраты (справочно)							15 829,37		139 487,22
		в том числе:									
		Оплата труда рабочих							239,73		7 316,56
		Эксплуатация машин							1 118,28		12 781,94
		в том числе оплата труда машинистов (Отм)							128,96		3 935,86
		Материалы							14 471,36		119 388,72
		Строительные работы							16 508,85		160 224,58
		в том числе:									
		оплата труда							239,73		7 316,56
		эксплуатация машин и механизмов							1 118,28		12 781,94
		в том числе оплата труда машинистов (Отм)							128,96		3 935,86
		материалы							14 471,36		119 388,72
		накладные расходы							418,69		12 778,27
		сметная прибыль							260,79		7 959,09
		Итого ФОТ (справочно)							368,69		11 252,42
		Итого накладные расходы (справочно)							418,69		12 778,27
		Итого сметная прибыль (справочно)							260,79		7 959,09
		Итого по разделу 2 Монтаж труб							16 508,85		160 224,58
Раздел 3. Бетонные работы											
Устройство подушки											
19	ФЕР06-01-001-01	Устройство бетонной подготовки	100 м3	0,0012	1	0,0012					
		Объем=0,12 / 100									
		1 ОТ							1 053,00	1,26	30,52
		2 ЭМ							1 566,06	1,88	
		3 в т.ч. ОТм							244,39	0,29	30,52
		4 М							909,27	1,09	
		ЗТ	чел.-ч	135		0,162					
		ЗТм	чел.-ч	18,12		0,021744					
		Итого по расценке							3 528,33	4,23	
		ФОТ								1,55	47,31
	Пр/812-006.0-1	НР Бетонные и железобетонные монолитные конструкции и работы в строительстве	%	102		102				1,58	48,26
	Пр/774-006.0	СП Бетонные и железобетонные монолитные конструкции и работы в строительстве	%	58		58				0,90	27,44
		Всего по позиции								6,71	
20	ФССЦ-04.1.02.05-0008	Смеси бетонные тяжелого бетона (БСТ), класс В22,5 (М300)	м3	0,1224	1	0,1224			700,00		85,68
		(Бетонные и железобетонные монолитные конструкции и работы в строительстве)									
		Объем=0,12*1,02									
		Всего по позиции								85,68	

1	2	3	4	5	6	7	8	9	10	11	12
21	ФССЦ-04.1.02.05-0008 Поправка на водонепроницаемость до W8	Смеси бетонные тяжелого бетона (БСТ), класс В22,5 (М300) Цена: 620,56*(1,5%+1,5%+1,5%) (Бетонные и железобетонные монолитные конструкции и работы в строительстве) Объем=0,12*1,02 Всего по позиции	м3	0,1224	1	0,1224	27,93		3,42		
Устройство бетонной подготовки											
22	ФЕР06-01-001-01	Устройство бетонной подготовки Объем=0,18 / 100	100 м3	0,0018	1	0,0018					
		1 ОТ					1 053,00		1,90	30,52	57,99
		2 ЭМ					1 566,06		2,82		
		3 в т.ч. ОТм					244,39		0,44	30,52	13,43
		4 М					909,27		1,64		
		ЗТ	чел.-ч	135		0,243					
		ЗТм	чел.-ч	18,12		0,032616					
		Итого по расценке					3 528,33		6,36		
		ФОТ							2,34		71,42
	Пр/812-006.0-1	НР Бетонные и железобетонные монолитные конструкции и работы в строительстве	%	102		102			2,39		72,85
	Пр/774-006.0	СП Бетонные и железобетонные монолитные конструкции и работы в строительстве	%	58		58			1,36		41,42
		Всего по позиции							10,11		
23	ФССЦ-04.1.02.05-0003	Смеси бетонные тяжелого бетона (БСТ), класс В7,5 (М100) (Бетонные и железобетонные монолитные конструкции и работы в строительстве) Объем=0,18*1,02 Всего по позиции	м3	0,1836	1	0,1836	560,00		102,82		
Устройство плиты											
24	ФЕР06-01-001-16	Устройство фундаментных плит железобетонных: плоских Объем=0,26 / 100	100 м3	0,0026	1	0,0026					
		1 ОТ					1 526,87		3,97	30,52	121,16
		2 ЭМ					2 518,58		6,55		
		3 в т.ч. ОТм					382,14		0,99	30,52	30,21
		4 М					488,42		1,27		
		ЗТ	чел.-ч	179		0,4654					
		ЗТм	чел.-ч	28,56		0,074256					
		Итого по расценке					4 533,87		11,79		
		ФОТ							4,96		151,37
	Пр/812-006.0-1	НР Бетонные и железобетонные монолитные конструкции и работы в строительстве	%	102		102			5,06		154,40
	Пр/774-006.0	СП Бетонные и железобетонные монолитные конструкции и работы в строительстве	%	58		58			2,88		87,79

1	2	3	4	5	6	7	8	9	10	11	12
Всего по позиции										19,73	
25	ФССЦ-04.1.02.05-0008	Смеси бетонные тяжелого бетона (БСТ), класс В22,5 (М300) (Бетонные и железобетонные монолитные конструкции и работы в строительстве)	м3	0,264	1	0,264	700,00		184,80		
Всего по позиции										184,80	
26	ФССЦ-04.1.02.05-0008 Поправка на водонепроницаемость до W8	Смеси бетонные тяжелого бетона (БСТ), класс В22,5 (М300) Цена: 620,56*(1,5%+1,5%+1,5%) (Бетонные и железобетонные монолитные конструкции и работы в строительстве)	м3	0,264	1	0,264	27,93		7,37		
Всего по позиции										7,37	
27	ФССЦ-08.4.02.06-0003	Сетка сварная из холоднотянутой проволоки 4-5 мм (Бетонные и железобетонные монолитные конструкции и работы в строительстве) Объем=2,5*3/1000	т	0,0075	1	0,0075	8 780,09		65,85		
Всего по позиции										65,85	
Итого по разделу 3 Бетонные работы :											
Итого прямые затраты (справочно)									472,32	4 091,21	
в том числе:											
Оплата труда рабочих									7,13	217,61	
Эксплуатация машин									11,25	128,59	
в том числе оплата труда машинистов (Отм)											
Материалы									453,94	3 745,01	
Строительные работы									486,49	4 523,37	
в том числе:											
оплата труда									7,13	217,61	
эксплуатация машин и механизмов									11,25		
в том числе оплата труда машинистов (ОТм)											
материалы									453,94		
накладные расходы									9,03	275,51	
сметная прибыль									5,14	156,65	
Итого ФОТ (справочно)									8,85	270,10	
Итого накладные расходы (справочно)									9,03	275,51	
Итого сметная прибыль (справочно)									5,14	156,65	
Итого по разделу 3 Бетонные работы										486,49	4 523,37
Итого по смете:											
Итого прямые затраты (справочно)									41 629,71	392 577,06	
в том числе:											
Оплата труда рабочих									997,92	30 456,52	
Эксплуатация машин									8 461,72	96 717,46	
в том числе оплата труда машинистов (Отм)											
Материалы									32 170,07	265 403,08	

1	2	3	4	5	6	7	8	9	10	11	12
		Строительные работы							44 149,43		469 477,91
		в том числе:									
		оплата труда							997,92		30 456,52
	(61), ФЕР, 3 кв 2023 (СМР), Письмо Минстроя России от 10.08.2023г. №21491-ОГ/09, прил.1	эксплуатация машин и механизмов							8 461,72	11,43	96 717,46
		в том числе оплата труда машинистов (ОТм)							580,42		17 714,41
	(61), ФЕР, 3 кв 2023 (СМР), Письмо Минстроя России от 10.08.2023г. №21491-ОГ/09, прил.1	материалы							32 170,07	8,25	265 403,08
		накладные расходы							1 694,46		51 714,12
		сметная прибыль							825,26		25 186,73
		Итого ФОТ (справочно)							1 578,34		48 170,93
		Итого накладные расходы (справочно)							1 694,46		51 714,12
		Итого сметная прибыль (справочно)							825,26		25 186,73
		ВСЕГО по смете							44 149,43		469 477,91

Составил:

[должность, подпись (инициалы, фамилия)]

Проверил:

[должность, подпись (инициалы, фамилия)]

¹ Зарегистрирован Министерством юстиции Российской Федерации 10 сентября 2019 г., регистрационный № 55869), с изменениями, внесенными приказом Министерства строительства и жилищно-коммунального хозяйства Российской Федерации от 20 февраля 2021 г. № 79/пр (зарегистрирован Министерством юстиции Российской Федерации 9 августа 2021 г., регистрационный № 64577)

² Под прочими затратами понимаются затраты, учитываемые в соответствии с пунктом 184 Методики.

³ Под прочими работами понимаются затраты, учитываемые в соответствии с пунктами 122-128 Методики.

№ п/п	Обоснование	Наименование работ и затрат	Единица измерения	Количество			Сметная стоимость в базисном уровне цен (в текущем уровне цен (гр. 8) для ресурсов, отсутствующих в ФРСН), руб.			Индексы	Сметная стоимость в текущем уровне цен, руб.
				на единицу	коэффициенты	всего с учетом коэффициентов	на единицу	коэффициенты	всего		
1	2	3	4	5	6	7	8	9	10	11	12
Раздел 1. Технологический проезд из плит											
1	ФЕР27-04-001-01	Устройство подстилающих и выравнивающих слоев оснований: из песка Объем=(60*(4,5+0,5+0,5)*0,15) / 100	100 м3	0,495	1	0,495					
		1 ОТ					115,49		57,17	30,52	1 744,83
		2 ЭМ					3 262,79		1 615,08		
		3 в т.ч. ОТм					171,22		84,75	30,52	2 586,57
		4 М					12,20		6,04		
		ЗТ	чел.-ч	14,4		7,128					
		ЗТм	чел.-ч	13,88		6,8706					
		Итого по расценке					3 390,48		1 678,29		
		ФОТ							141,92		4 331,40
	Пр/812-021.0-1	НР Автомобильные дороги	%	147		147			208,62		6 367,16
	Пр/774-021.0	СП Автомобильные дороги	%	134		134			190,17		5 804,08
		Всего по позиции							2 077,08		
2	ФССЦ-02.3.01.02-1012	Песок природный II класс, средний, круглые сита (Земляные работы, выполняемые механизированным способом) Объем=49,5*1,1	м3	54,45	1	54,45	59,99		3 266,46		
		Всего по позиции							3 266,46		
3	ФЕР27-12-010-02	Устройство дорог из сборных железобетонных плит площадью: более 3 м2 Объем=(237*0,9) / 100	100 м3	2,13	1	2,13					
		1 ОТ					1 169,18		2 490,35	30,52	76 005,48
		2 ЭМ					3 971,59		8 459,49		
		3 в т.ч. ОТм					463,99		988,30	30,52	30 162,92
		4 М					70,79		150,78		
		ЗТ	чел.-ч	139,52		297,1776					
		ЗТм	чел.-ч	34,39		73,2507					
		Итого по расценке					5 211,56		11 100,62		
		ФОТ							3 478,65		106 168,40
	Пр/812-021.0-1	НР Автомобильные дороги	%	147		147			5 113,62		156 067,55
	Пр/774-021.0	СП Автомобильные дороги	%	134		134			4 661,39		142 265,66
		Всего по позиции							20 875,63		
4	ФССЦ-05.1.08.06-0071	Плиты железобетонные для покрытий автомобильных дорог (Автомобильные дороги)	м3	213,3	1	213,3	964,00	0,33	67 855,00		

1	2	3	4	5	6	7	8	9	10	11	12
		Объем=237*0,9									
		- с коэффициентом оборачиваемости ПЗ=0,33 (ОЗП=0,33; ЭМ=0,33 к расх.; ЗПМ=0,33; МАТ=0,33 к расх.; ТЗ=0,33; ТЗМ=0,33)									
		Всего по позиции							67 855,00		
5	ФЕР27-12-010-04	Разборка дорог из сборных железобетонных плит площадью: более 3 м2	100 м3	2,133	1	2,133					
		Объем=(237*0,9) / 100									
		1 ОТ					315,26		672,45	30,52	20 523,17
		2 ЭМ					2 731,49		5 826,27		
		3 в т.ч. ОТм					372,49		794,52	30,52	24 248,75
		ЗТ	чел.-ч	38,26		81,60858					
		ЗТм	чел.-ч	29,58		63,09414					
		Итого по расценке					3 046,75		6 498,72		
		ФОТ							1 466,97		44 771,92
	Пр/812-021.0-1	НР Автомобильные дороги	%	147		147			2 156,45		65 814,72
	Пр/774-021.0	СП Автомобильные дороги	%	134		134			1 965,74		59 994,37
		Всего по позиции							10 620,91		
		Итого по смете:									
		Итого прямые затраты (справочно)							90 399,09		868 065,89
		в том числе:									
		Оплата труда рабочих							3 219,97		98 273,48
		Эксплуатация машин							15 900,84		181 746,60
		в том числе оплата труда машинистов (ОТм)							1 867,57		56 998,24
		Материалы							71 278,28		588 045,81
		Строительные работы							104 695,08		1 304 379,43
		в том числе:									
		оплата труда							3 219,97		98 273,48
	(61), ФЕР, 3 кв 2023 (СМР), Письмо Минстроя России от 10.08.2023г. №21491-ОГ/09, прил.1	эксплуатация машин и механизмов							15 900,84	11,43	181 746,60
		в том числе оплата труда машинистов (ОТм)							1 867,57		56 998,24
	(61), ФЕР, 3 кв 2023 (СМР), Письмо Минстроя России от 10.08.2023г. №21491-ОГ/09, прил.1	материалы							71 278,28	8,25	588 045,81

1	2	3	4	5	6	7	8	9	10	11	12
		накладные расходы							7 478,69		228 249,43
		сметная прибыль							6 817,30		208 064,11
		Итого ФОТ (справочно)							5 087,54		155 271,72
		Итого накладные расходы (справочно)							7 478,69		228 249,43
		Итого сметная прибыль (справочно)							6 817,30		208 064,11
		ВСЕГО по смете							104 695,08		1 304 379,43

Составил: _____
[должность, подпись (инициалы, фамилия)]

Проверил: _____
[должность, подпись (инициалы, фамилия)]

¹ Зарегистрирован Министерством юстиции Российской Федерации 10 сентября 2019 г., регистрационный № 55869), с изменениями, внесенными приказом Министерства строительства и жилищно-коммунального хозяйства Российской Федерации от 20 февраля 2021 г. № 79/пр (зарегистрирован Министерством юстиции Российской Федерации 9 августа 2021 г., регистрационный № 64577)

² Под прочими затратами понимаются затраты, учитываемые в соответствии с пунктом 184 Методики.

³ Под прочими работами понимаются затраты, учитываемые в соответствии с пунктами 122-128 Методики.

№	Наименование работ	Ед. изм.	Кол-во	Последовательность проведения работ	
1. Подготовительные работы					
1.1	Разработка свалочного грунта (отходов) экскаватором с погрузкой на автосамосвалы и перевозкой до 1 км – на участок временного хранения отходов. Примечание: перемещение с северной части площади проектируемого участка размещения отходов (далее - УРО) в южную часть з.у.	м ³ тн	83 000 66 400	1	
1.2	Работа на отвале	м ³	83 000		
1.3	Разработка минерального грунта (ИГЭ №2) экскаватором в <u>северной части</u> з.у. (h _{ср} =0,73 м) с погрузкой на автосамосвалы и перевозкой до 1 км – во временный участок хранения минерального грунта Примечание: последующее использование в качестве защитного слоя над геомембраной в основании УРО и засыпку существующей канавы	м ³	6 220		
1.4	Планировка площадей механизированным способом (выравнивание поверхности с балансом земляных масс) Примечание: выравнивание площади основания проектируемого УРО	м ²	9 065		
1.5	Организация временных дорог (технологических проездов) шириной 4,5 м: - количество дорожных плит (3,0x1,5x0,2 м)	шт.	237		
2. Инженерная подготовка УРО в соответствии с нормативными требованиями Общая площадь УРО – 25 140 м² Инженерная подготовка выполняется в 2 этапа: - 1 этап подготовки - северная часть УРО, площадью 12 570 м²; - 2 этап подготовки - южная часть УРО, площадью 12 570 м² (Примечание: объемы работ на инженерную подготовку УРО приведены общие)					
2.1	Устройство насыпи ограждающего вала h _{ср} =1,5 м, L=598 м из <u>привозного</u> минерального грунта (<u>глинистого</u>) с послойным уплотнением	м ³	5 233	2 (1 этап УРО)	
2.2	Планировка поверхностей всего, в т.ч.: - днища котлована - внутренних откосов котлована и внешнего откоса ограждающего вала - гребня ограждающего вала	м ² м ² м ² м ²	26 249 17 663 5 625 2 961		
2.3	Укладка бентонитовых матов Bentlzol SB*5-ss (или аналог). Укрываемая площадь/с учетом коэффициента расхода – 1,1	м ² м ²	<u>24 093</u> 26 502		
2.4	Укладка геомембраны, текстур. с одной стороны толщиной 2,0 мм Укрываемая площадь/с учетом коэффициента расхода – 1,1	м ² м ²	<u>25 686</u> 28 255		
2.5	Устройство защитного слоя из местного грунта (ИГЭ №2, ранее вынутого, см. п. 1.3) h=0,5 м Примечание: погрузка и перевозка до 1 км	м ³	11 020		
2.6	Планировка поверхности подготовленного котлована	м ²	22 038		
2.7	Устройство дренажной системы (L=248 п.м.), в т.ч.: - укладка геотекстиля, пл. 200 г/м ² полосой b=6,0 м в основании призмы вдоль оси дренажного коллектора (последующее оборачивание щебеночной призмы) - устройство щебеночной подготовки h=0,1 м, фр. 5...20 мм - укладка дренажных труб "Перфокор-П" Ф315 мм SN 4 ЗФП (тройник – 1 шт.)	м ² м ² п.м.	1 485 396 248		
Изм.	Кол.уч.	Лист	№ док.	Подпись	Дата
СПБ.009-23-ТХ					
				Лист	2

Изм.	Кол.уч.	Лист	№ док.	Подпись	Дата

	- обсыпка труб щебнем, фр. 5...20 мм - укладка труб «Корсис» Ф315 мм SN 4 - монтаж наблюдательного колодца (стеклопластик), Ф1,0 м, h=4,5 м - монтаж накопительной емкости V=30 м ³ (стеклопластик), Ф2,4 м, L=7,0 м	м ³ п.м. шт. шт.	198 20 1 1	
2.8	Разработка минерального грунта экскаватором в отвал (для котлована под устройство наблюдательного колодца и накопительного резервуара)	м ³	317	
2.9	Обратная засыпка пазух котлована песком (вокруг резервуара и колодца)	м ³	284	

3. Перемещение отходов на УРО, формирование террикона для консервации

3.1	Разработка свалочного грунта (отходов) экскаваторами емк. ковша 1,0 м ³ на автосамосвалы и перевозкой на расстояние до 1,0 км - на УРО для формирования террикона для консервации (плотность грунта – 0,8 тн/м ³) Примечание: перемещение свалочного грунта с участка временно-го хранения отходов в западной части (в западной части з.у.) на площадь подготовленного 1 этапа УРО	м ³ тн	156 430 125 144	4
3.2	Разработка минерального грунта (ИГЭ №2) экскаватором в <u>южной части</u> з.у. (hср=0,73 м) с погрузкой на автосамосвалы и перевозкой до 1 км – во временный участок хранения минерального грунта Примечание: последующее использование в качестве защитного слоя над геомембраной в основании УРО и засыпку существующей канавы	м ³	6 220	
3.3	Планировка площадей механизированным способом (выравнивание поверхности с балансом земляных масс) Примечание: выравнивание площади основания проектируемого УРО	м ²	9 065	
3.4	Выполнение 2 этапа инженерной подготовки УРО (южная часть)			5 (2 этап УРО)
3.5	Разравнивание насыпи и послойное уплотнение (слои h=0,5 м) свалочного грунта катками или тяжелыми бульдозерами (4-кратной проходкой по одному следу)	м ³	156 430	6
3.6	Очистка (ручной сбор) прилегающих окрестных территорий от разлетевшихся легкоподвижных фракций отходов с перемещением в проектируемый террикон (50 м по периметру)	м ²	42 681	
3.7	Засыпка существующей канавы местным грунтом (ранее вынутым, см. п.1.3 и п.3.2)	м ²	27 654	

4. Рекультивация УРО и земельного участка, ранее занятого отходами

4.1. Техническая рекультивация УРО

4.1.1	Устройство газодренажных скважин, в том числе: - бурение скважин с обсадной трубой Д=325 мм - монтаж (опуск в скважину) п/э дренажных труб типа «Перфокор» (тип.IV) Ф160 мм, L=6,5 м - монтаж (опуск в скважину) п/э дренажных труб типа «Перфокор» (тип.IV) Ф160 мм, L=10,5 м - засыпка межтрубного пространства щебнем фр. 5...20 мм (с одновременным извлечением обсадных труб) - монтаж п/э труб типа «Корсис» SN4 Ф160 мм, L=1,4 м - соединительная муфта Ф160 мм - отвод Ф160 мм, 90°	шт. п.м. шт. шт. м ³ шт. шт. шт.	10 73 8 2 4,7 10 10 20	7
4.1.2	Укладка геотекстиля плотн. 400 г/м ² на уплотненное основание Укрываемая площадь/с учетом коэффициента расхода – 1,1	м ² м ²	22 487 24 736	
4.1.3	Укладка газо-дренажной слоя из однородного несвязного материала			

Инд. №	Взам. инв.
	Подп. и дата

Изм.	Кол.уч.	Лист	№ док.	Подпись	Дата	СПБ.009-23-ТХ	Лист
							3

	ла (щебня, гравия, гальки средних и крупных фракций) толщ. 0,3 м Физический объем/с учетом коэффициента расхода – 1,1	$\frac{M^3}{M^3}$	$\frac{6\ 746}{3\ 710}$	
4.1.4	Укладка геотекстиля плотностью 400 г/м ² Укрываемая площадь/с учетом коэффициента расхода – 1,1	$\frac{M^2}{M^2}$	$\frac{22\ 487}{24\ 736}$	
4.1.5	Укладка геомембраны, текстур. с одной стороны толщиной 2,0 мм Укрываемая площадь/с учетом коэффициента расхода – 1,1	$\frac{M^2}{M^2}$	$\frac{24\ 539}{26\ 993}$	
4.1.6	Укладка песка с модулем крупности МК = 2,0-2,5 толщиной 0,2 м (привозного) Физический объем с учетом коэффициента расхода на выравнивание – 1,1	$\frac{M^3}{M^3}$	$\frac{4\ 995}{5\ 495}$	
4.2.7	Укладка подстилающего слоя толщиной 0,2 м из минерального грунта (суглинка) с разравниванием и уплотнением катками на пневмоходу за 4 прохода	M^3	4 995	
4.2.8	Планировка поверхности подстилающего слоя	M^2	24 973	
4.2.9	Укладка растительного плодородного грунта или потенциально плодородного (привозного), толщиной 0,2 м	M^2 M^3	$\frac{26\ 525}{5\ 305}$	
4.1.10	Планировка поверхности плодородного или потенциально плодородного слоя почвы	M^2	26 525	
4.2. Техническая рекультивация земельного участка, ранее занятого отходами				
4.2.1	Планировка поверхности расчищенной территории бульдозером	M^2	6 290	8
4.2.2	Укладка растительного плодородного грунта или потенциально плодородного (привозного), толщиной 0,20 м	M^2 M^3	$\frac{6\ 290}{1\ 258}$	
4.2. Биологическая рекультивация				
4.2.1	Посев многолетних трав (26 525+6 290)	M^2	32 815	9
5. Прочие работы				
5.1	Устройство наблюдательных скважин (см. отдельный чертеж)	шт.	3	10

ТЭП

- | | |
|---|----------------------------|
| 1) площадь земельного участка в границах землепользования (земельный участок с кадастровым номером 44:08:062602:27) | – 34 000 м ² ; |
| 2) площадь занятая существующей картой отходов | – 26 726 м ² ; |
| 3) общий объем накопленных свалочных масс (март 2023 г.) | – 156 430 м ³ ; |
| 4) площадь, занятая проектируемой свалочной массой | – 20 521 м ² ; |
| 5) площадь занятая участком размещения отходов (с учетом обваловки) | – 25 140 м ² ; |
| 6) площадь освобождаемых (от свалочных масс) земель | – 6290 м ² ; |
| 7) средняя мощность существующей свалочной массы | – 5,9 м; |

Инв. №	Подп. и дата	Взам. инв.

Изм.	Кол.уч.	Лист	№ док.	Подпись	Дата	СПБ.009-23-ТХ			Лист
									4